

2019

3月6日



机构看市：白糖期权直播

(免责声明:相关研究报告仅反映研究人员个人观点,并不代表郑州商品交易所的观点和意见。)

要点概览

● 市场概况

	成交量	变化	持仓	变化	成交PCR	持仓PCR
所有期货	721818	-140528	724174	-6390		
所有期权	44642	-5914	288780	+5554	110.83%	77.02%
期权占比	6.18%		39.88%			

注：数据来源为盘中 tick 数据汇总得到，未考虑盘后持仓对冲情况，因此可能与结算后数据有些许误差。

● 主力期货行情

期货	收盘	涨跌	成交量	变化	持仓	变化
SR905	5129	-0.47%	580068	-92742	360550	-8678
SR909	5114	-0.41%	134124	-44126	276480	+2222
SR001	5121	-0.08%	9662	-5268	73480	+8

● 隐含波动率概况

期权	IV	变化	HV	IV偏离	交易成本	剩余期限
SR905	14.79%	-0.54%	15.21%	-2.79%	0.22%	21
SR909	13.75%	-0.07%	14.12%	-2.62%	0.18%	154
SR001	13.85%	-0.12%	14.62%	-5.28%	0.26%	275

注：各月份波动率是日内平值 Call/Put 的中间价 IV 平均值，交易成本是日内买卖半价差的均值（以 IV 为单位）

● 行情看法及操作建议

	推荐策略/合约选择
方向性交易策略	推荐策略： 糖价尚未走出震荡趋势，暂且观望 合约选择： 无
波动率交易策略	推荐策略： 当前 IV 在合理范围，观望 合约选择： 无

您的专属
期权管家

永安期货期权总部

总经理

张嘉成 Z0002934

期权研究员

范林燕 Z0012886

fly@yafco.com

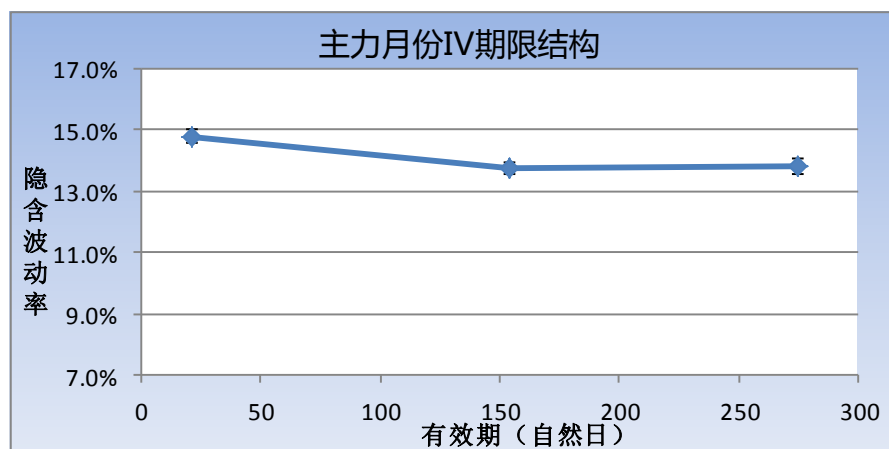
目录

要点概览	0
一、 波动率交易	2
1. 波动率期限结构	2
(1) 当日 IV 期限结构及日内走势	2
(2) 过去一个月 IV 走势及期限结构	2
2. 各月份 IV 与 HV 走势	3
(1) 主力近月 IV 走势以及偏离 HV 情况	3
(2) 主力近月 IV 走势以及偏离 HV 情况	3
二、 市场观察	4
1. 每日主动成交量	4
2. 每日成交持仓	4
3. 交易成本	5
4. 主力合约主动成交分布及持仓量变化	6

一、波动率交易

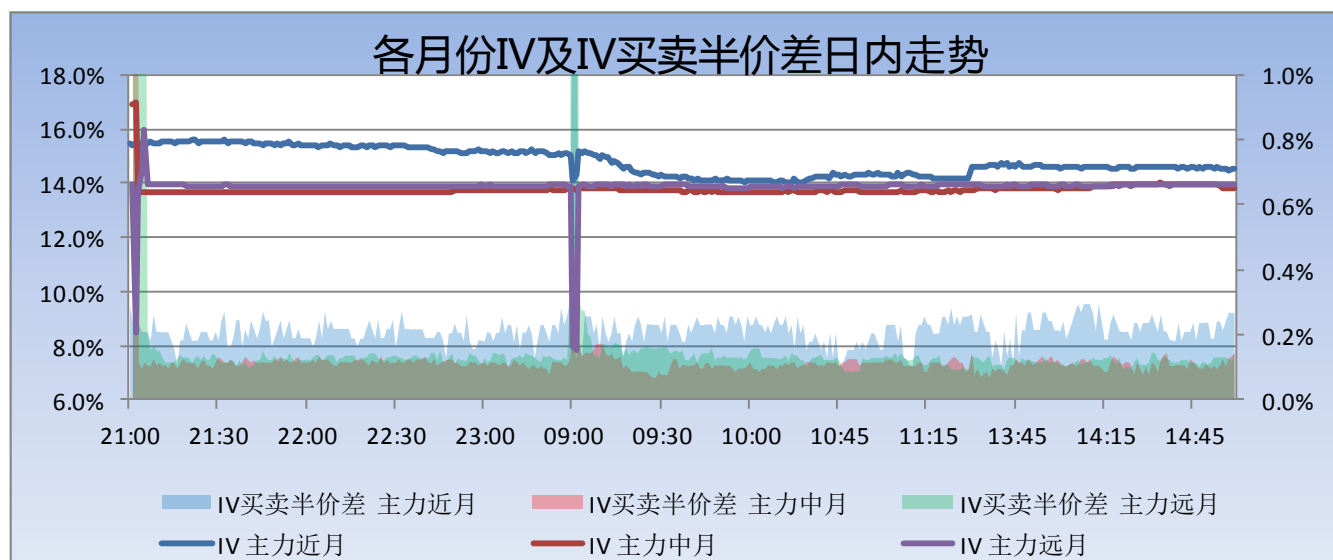
1. 波动率期限结构

(1) 当日 IV 期限结构及日内走势

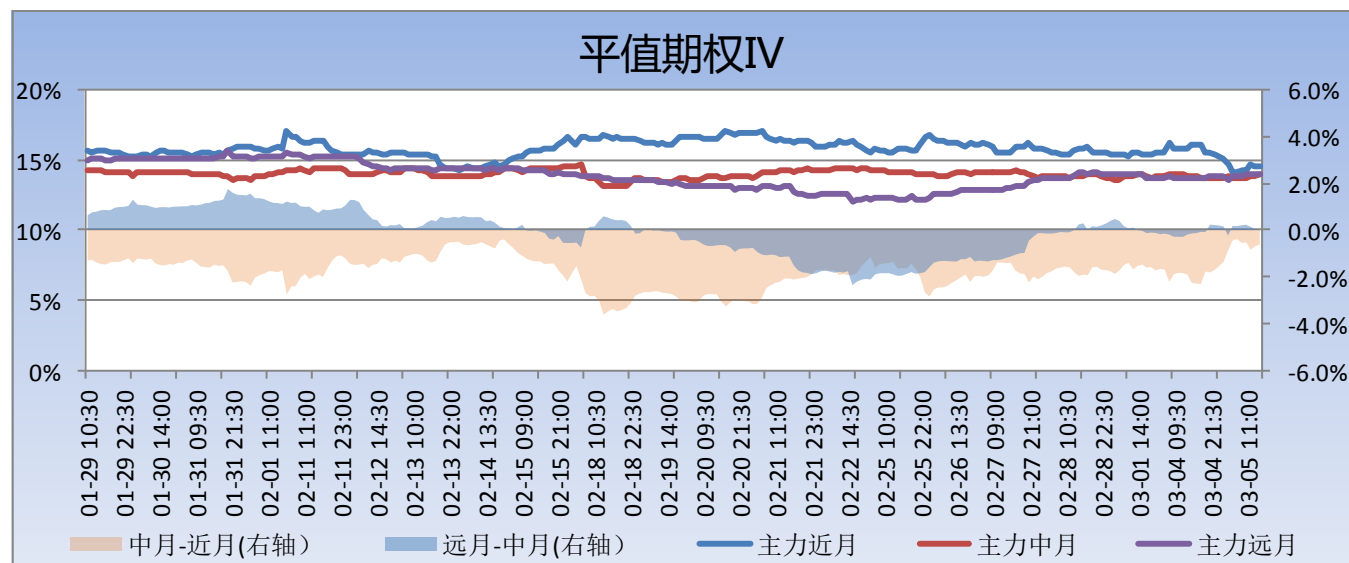


图表释义：

IV 月间结构中各月份 IV 是使用开盘价确定的平值期权，全天中间价 IV 的平均值 (Call/Put IV 的平均值)；IV 计算使用的是二叉树模型。图中的误差线表示该期权 Call/Put 以 IV 为单位的买卖价差宽度。

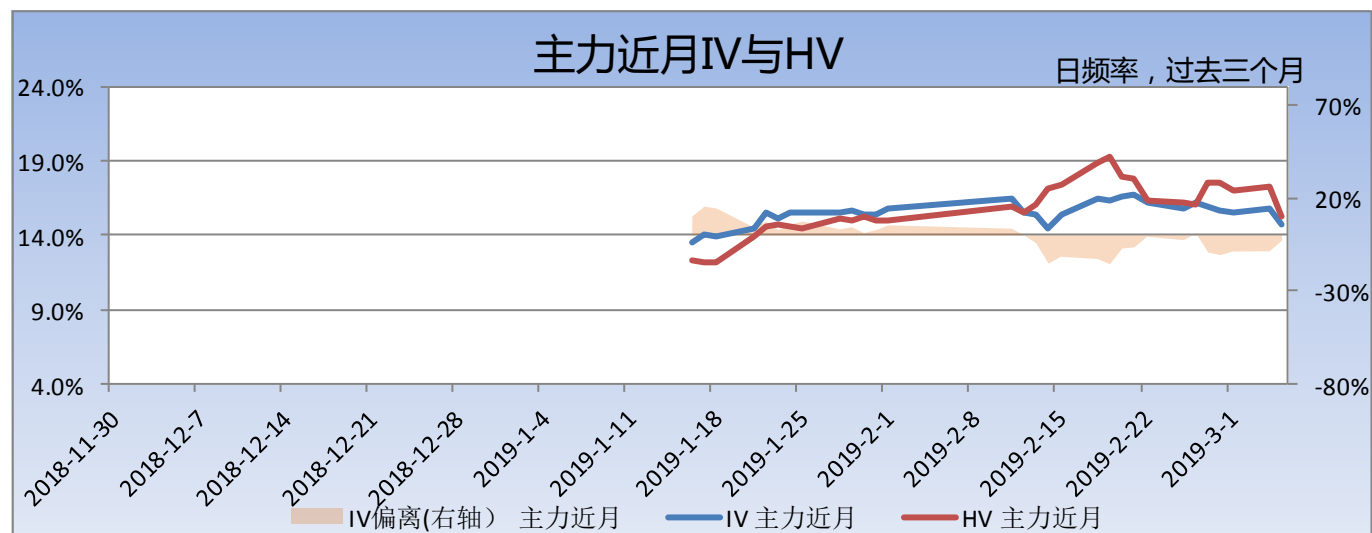


(2) 过去一个月 IV 走势及期限结构

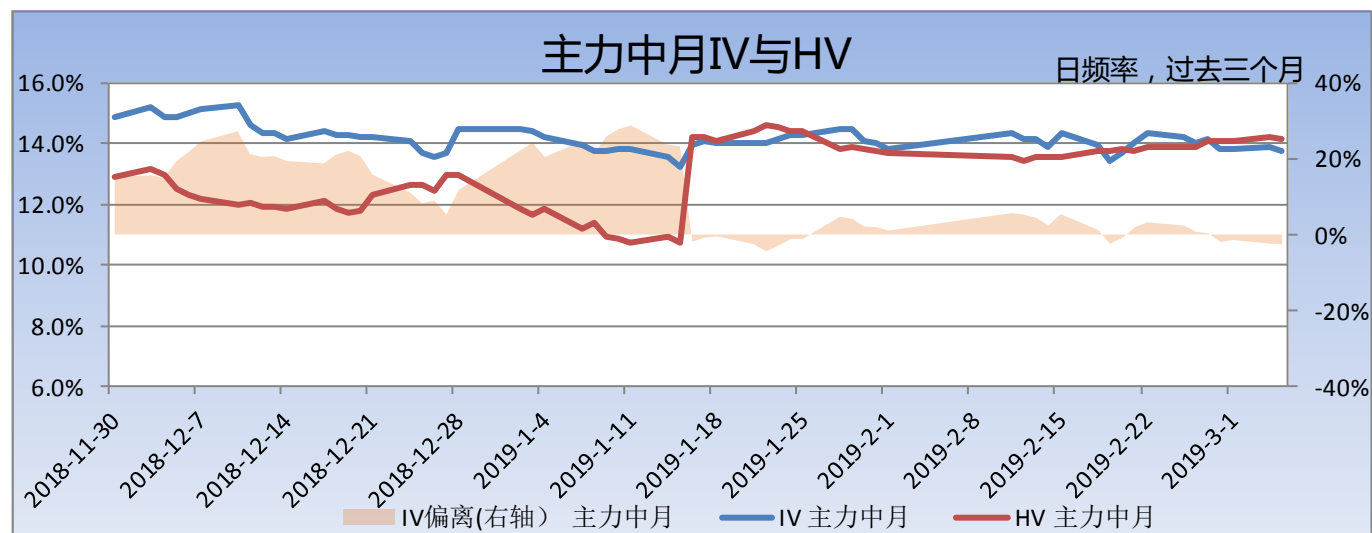


2. 各月份 IV 与 HV 走势

(1) 主力近月 IV 走势以及偏离 HV 情况

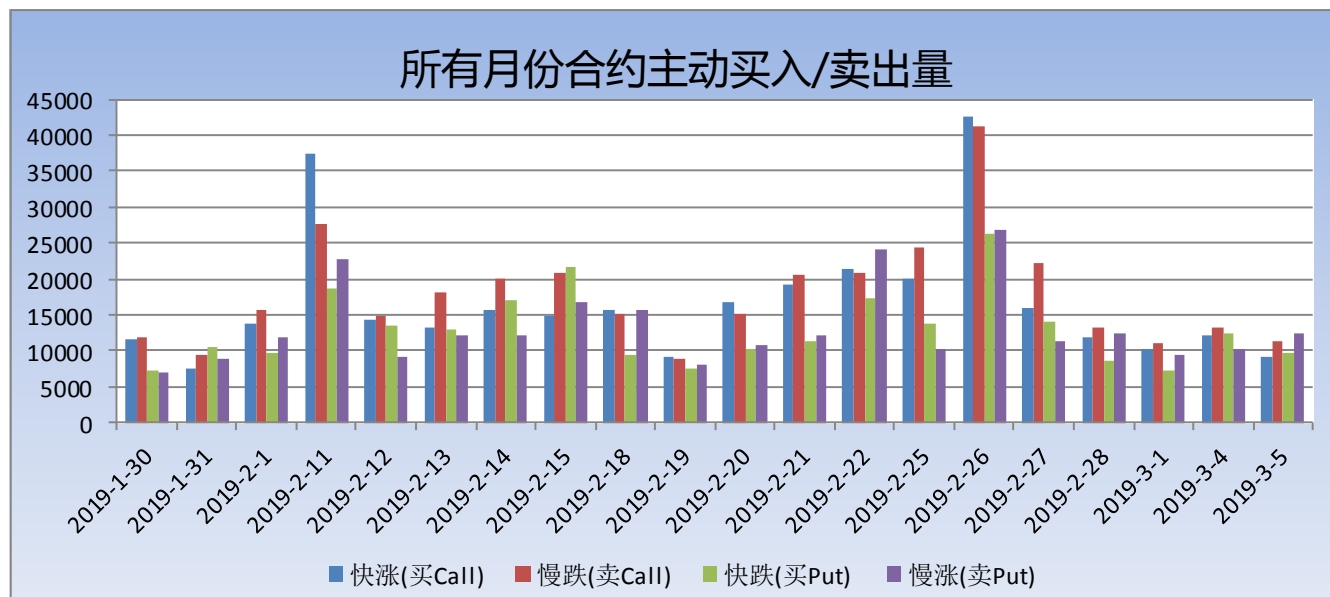


(2) 主力中月 IV 走势以及偏离 HV 情况



二、 市场观察

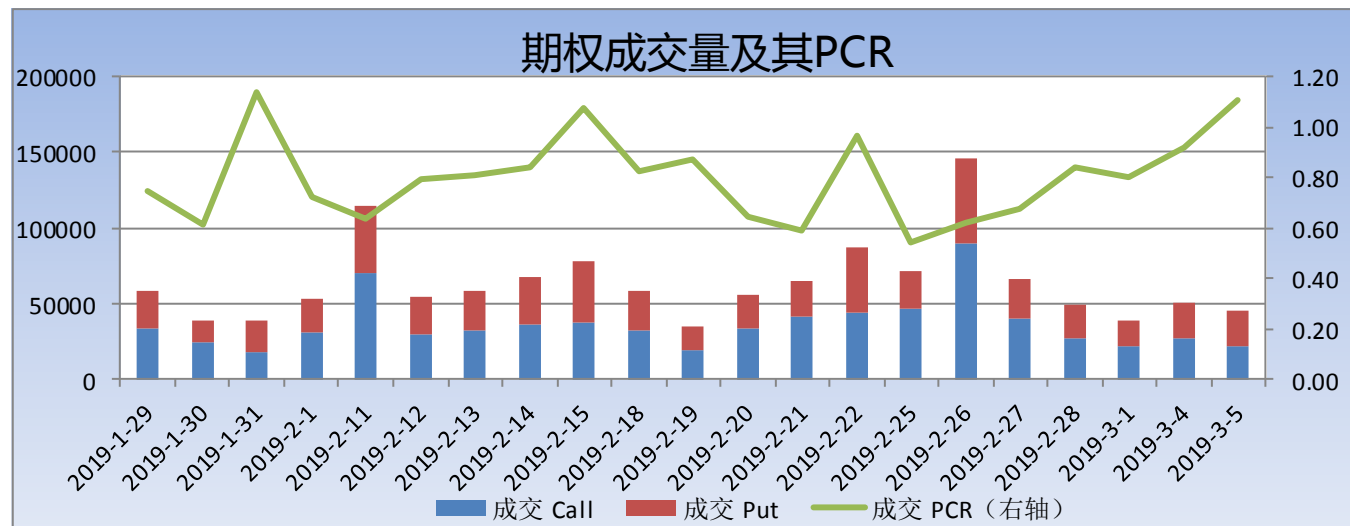
1. 每日主动成交量



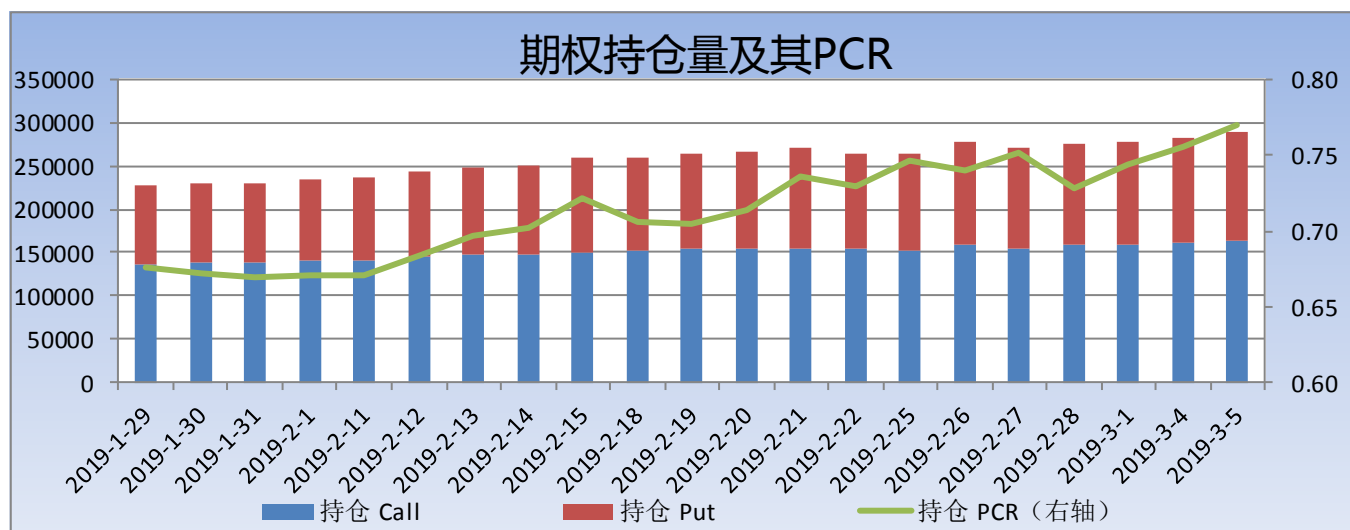
图表释义:

快涨主动成交—看涨期权(Call)外盘,慢涨主动成交—看跌期权(Put)内盘,慢跌主动成交—看涨期权(Call)内盘,快跌主动成交—看跌期权(Put)外盘。

2. 每日成交持仓

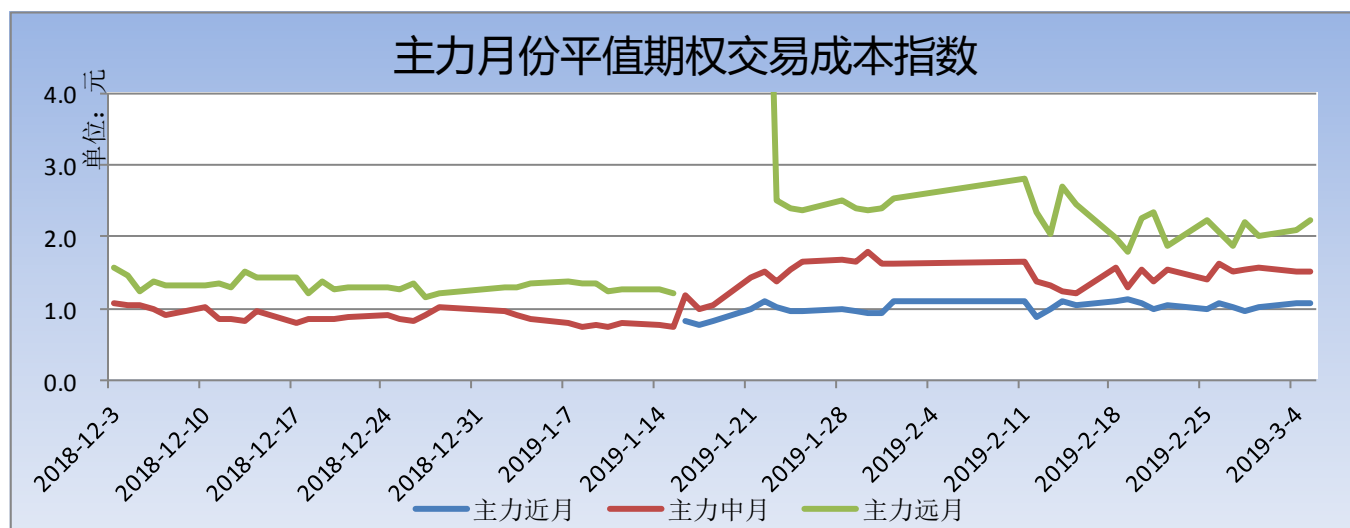


图表释义: 期权成交量 PCR = Put 成交量/Call 成交量



图表释义：期权持仓量 PCR = Put 持仓量/Call 持仓量

3. 交易成本



4. 主力合约主动成交分布及持仓量变化

期货	SR905			SR909			SR001		
	买卖总量	持仓变化	买卖偏离	买卖总量	持仓变化	买卖偏离	买卖总量	持仓变化	买卖偏离
	563138	-7904	-0.93%	128280	2240	-3.28%	9438	10	-3.93%

期权	SR905-Call			SR905-Put			SR909-Call			SR909-Put		
	买卖总量	持仓变化	买卖偏离	买卖总量	持仓变化	买卖偏离	买卖总量	持仓变化	买卖偏离	买卖总量	持仓变化	买卖偏离
4200	30	-30	16.67%	0	0		2	6	50.00%	146	58	-26.71%
4300	10	0	-50.00%	4	0	50.00%	0	0		28	8	-21.43%
4400	10	0	-50.00%	258	-134	-32.95%	0	0		134	42	-3.73%
4500	0	0		140	88	25.71%	0	0		140	24	11.43%
4600	30	30	50.00%	952	452	-45.38%	0	0		308	224	-30.52%
4700	20	0	0.00%	720	272	8.06%	10	10	50.00%	26	4	-42.31%
4800	214	40	8.88%	970	392	-20.72%	0	0		490	28	27.55%
4900	544	72	-1.84%	3172	588	-3.66%	28	-14	28.57%	516	138	10.08%
5000	1368	280	4.09%	6380	2138	-8.18%	56	-6	7.14%	202	-38	-25.25%
5100	2114	42	0.52%	3252	92	-4.55%	242	140	0.41%	228	36	-12.28%
5200	3778	-434	-2.83%	1306	-148	9.57%	1086	746	-24.77%	56	34	-32.14%
5300	1532	256	-1.57%	1228	254	1.95%	206	0	-27.67%	72	22	11.11%
5400	2202	386	-9.31%	570	98	3.68%	940	628	-0.64%	42	-40	-50.00%
5500	734	294	17.30%	410	172	5.61%	520	198	-16.15%	36	-30	-50.00%
5600	996	-466	-20.48%	26	0	11.54%	526	150	-18.82%	8	-10	-50.00%
5700	856	142	-26.40%	6	-12	-50.00%	228	150	18.42%	4	-4	-50.00%
5800	164	110	28.05%	0	0		98	72	35.71%	0	0	
5900	8	0	0.00%	10	10	50.00%						
6000	578	-76	-46.54%	10	10	50.00%						
6100	0	0		10	10	50.00%						
6200	6	2	-16.67%	0	0							
6300	0	0		0	0							
6400	0	0		0	0							

图表释义：

行为不同行权价格，列为不同月份的看涨和看跌期权；买卖总量为该合约的主动买入和卖出量之和，买卖偏离为主动买入、卖出的相对大小，取值范围-50%与50%之间，越大表示主动买入越多，越小表示主动卖出越多。



免责声明：本报告的信息均来源于公开资料，我公司对这些信息的准确性和完整性不做任何保证，也不保证所包含的信息和建议不会发生任何变更。我们已力求报告内容的客观、公正，但文中的观点、结论和建议仅供参考，报告中的信息或意见并不构成所述证券或期权的买卖出价或征价，投资者据此作出的任何投资决策与本公司和作者无关。本报告版权仅为我公司所有，未经书面许可，任何机构和个人不得以任何形式翻版、复制发布。如引用、刊发，须注明出处为永安期货公司，且不得对本报告进行有悖原意的引用、删节和修改。