

2019

3月8日



## 机构看市：白糖期权直播

(免责声明:相关研究报告仅反映研究人员个人观点,并不代表郑州商品交易所的观点和意见。)

### 要点概览

#### ● 市场概况

	成交量	变化	持仓	变化	成交PCR	持仓PCR
所有期货	600080	-45380	738810	+8908		
所有期权	41706	+3560	291664	+718	102.93%	75.61%
期权占比	6.95%		39.48%			

注：数据来源为盘中 tick 数据汇总得到，未考虑盘后持仓对冲情况，因此可能与结算后数据有些许误差。

#### ● 主力期货行情

期货	收盘	涨跌	成交量	变化	持仓	变化
SR905	5084	-0.84%	447772	-44418	346266	-7878
SR909	5070	-0.80%	143200	+7284	301834	+14702
SR001	5122	-0.19%	11722	-7962	77272	+1886

#### ● 隐含波动率概况

期权	IV	变化	HV	IV偏离	交易成本	剩余期限
SR905	13.69%	-0.52%	13.44%	+1.82%	0.20%	19
SR909	13.56%	+0.00%	14.01%	-3.27%	0.12%	152
SR001	13.66%	-0.17%	14.65%	-6.75%	0.26%	273

注：各月份波动率是日内平值 Call/Put 的中间价 IV 平均值，交易成本是日内买卖半价差的均值（以 IV 为单位）

#### ● 行情看法及操作建议

	推荐策略/合约选择
方向性交易策略	<b>推荐策略：</b> 糖价尚未走出震荡趋势，暂且观望 <b>合约选择：</b> 无
波动率交易策略	<b>推荐策略：</b> 当前 IV 在合理范围，观望 <b>合约选择：</b> 无

您的专属  
期权管家

永安期货期权总部

总经理

张嘉成 Z0002934

期权研究员

范林燕 Z0012886

fly@yafco.com

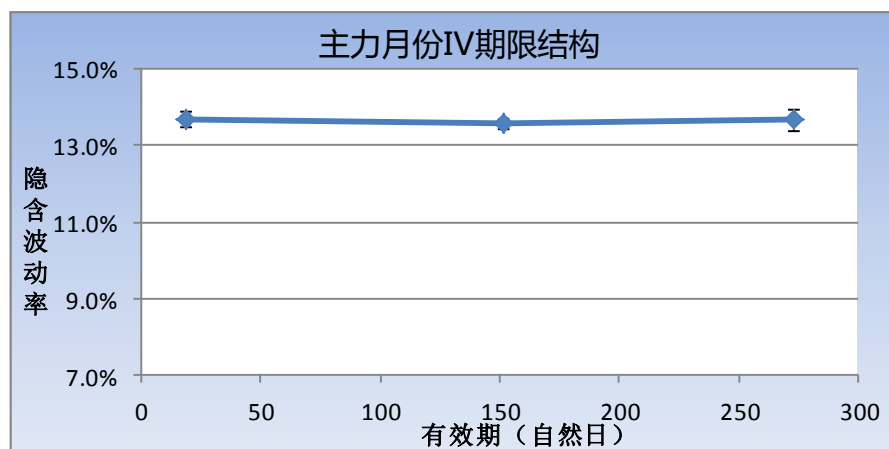
## 目录

要点概览 .....	0
一、 波动率交易 .....	2
1. 波动率期限结构 .....	2
(1) 当日 IV 期限结构及日内走势 .....	2
(2) 过去一个月 IV 走势及期限结构 .....	2
2. 各月份 IV 与 HV 走势 .....	3
(1) 主力近月 IV 走势以及偏离 HV 情况 .....	3
(2) 主力近月 IV 走势以及偏离 HV 情况 .....	3
二、 市场观察 .....	4
1. 每日主动成交量 .....	4
2. 每日成交持仓 .....	4
3. 交易成本 .....	5
4. 主力合约主动成交分布及持仓量变化 .....	6

## 一、波动率交易

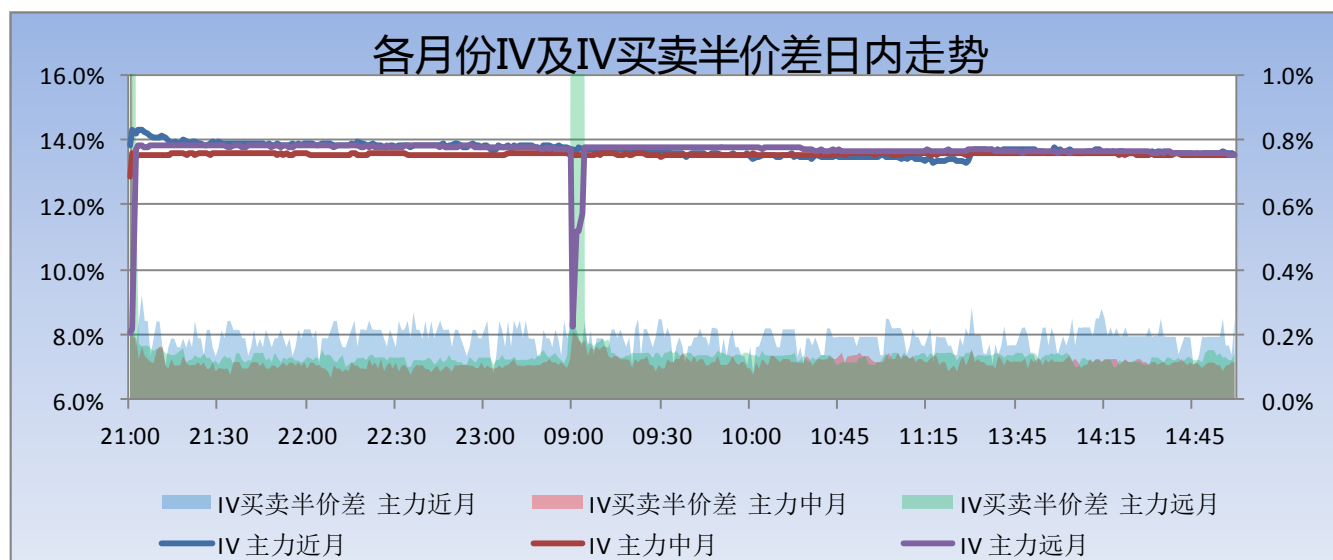
### 1. 波动率期限结构

#### (1) 当日 IV 期限结构及日内走势

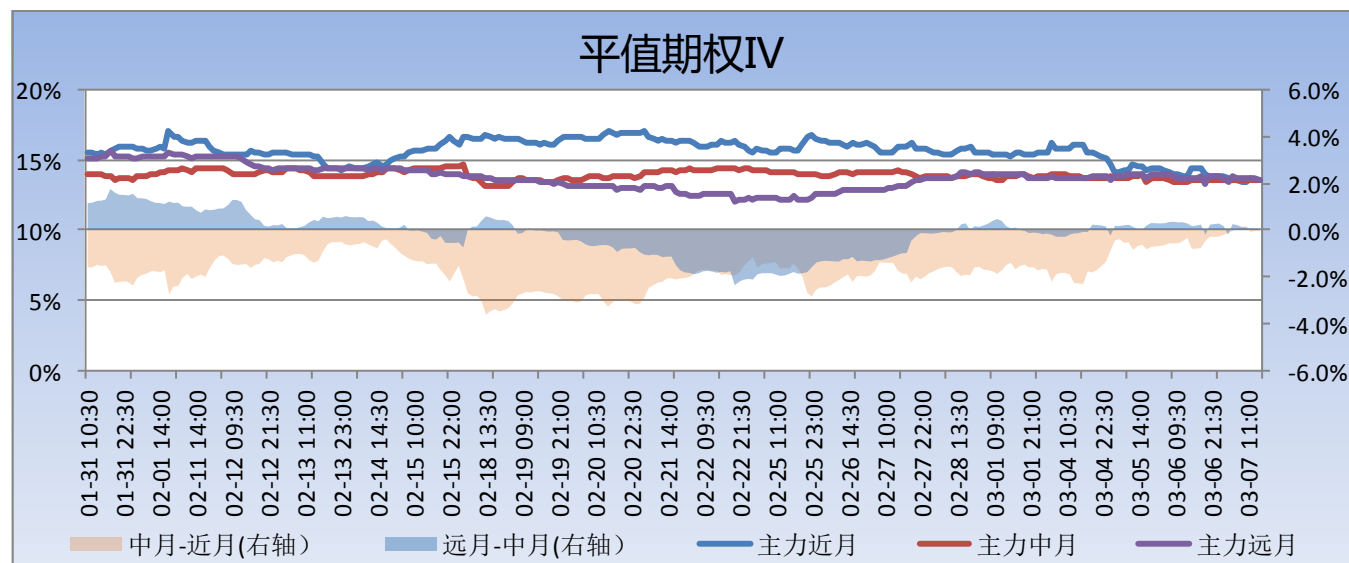


图表释义：

IV 月间结构中各月份 IV 是使用开盘价确定的平值期权，全天中间价 IV 的平均值 (Call/Put IV 的平均值)；IV 计算使用的是二叉树模型。图中的误差线表示该期权 Call/Put 以 IV 为单位的买卖价差宽度。

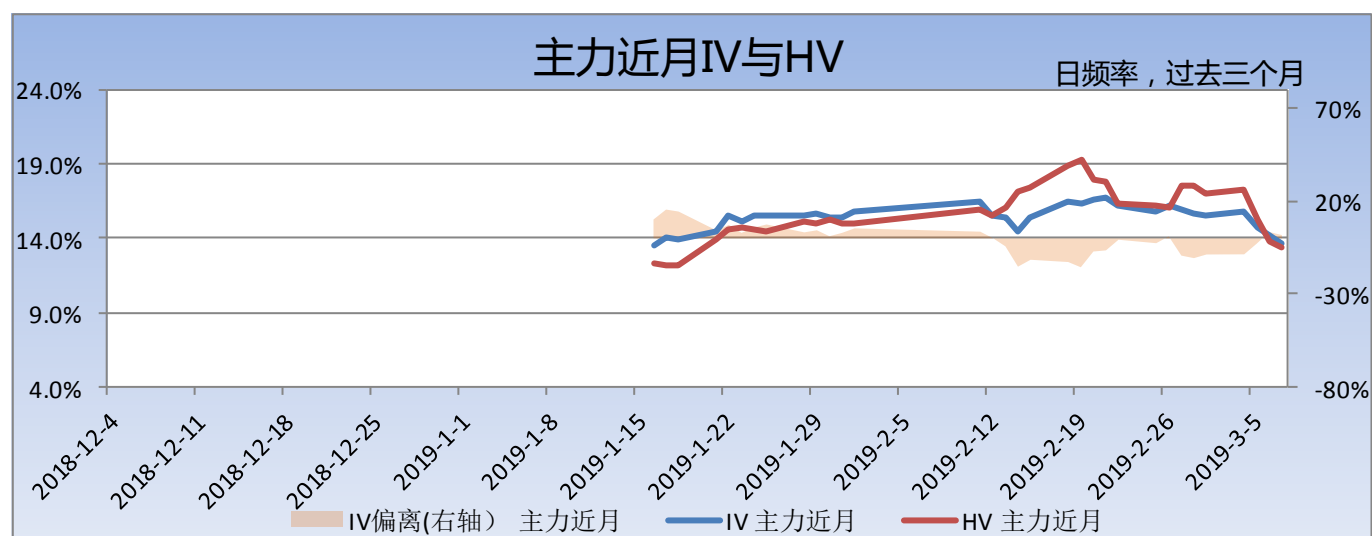


#### (2) 过去一个月 IV 走势及期限结构

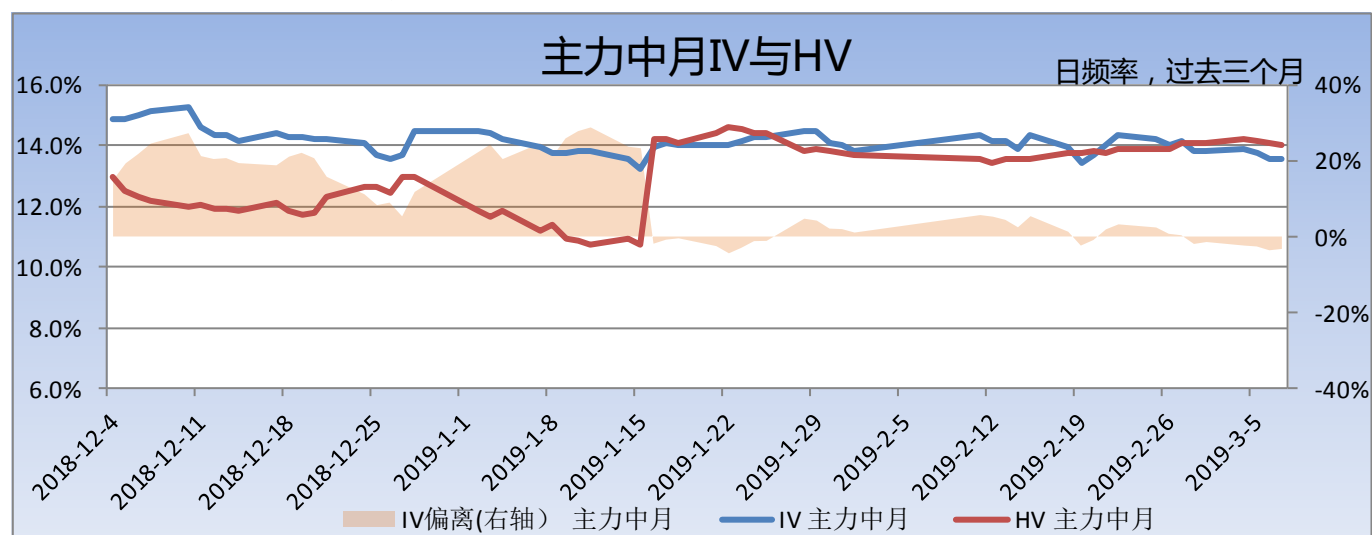


## 2. 各月份 IV 与 HV 走势

### (1) 主力近月 IV 走势以及偏离 HV 情况

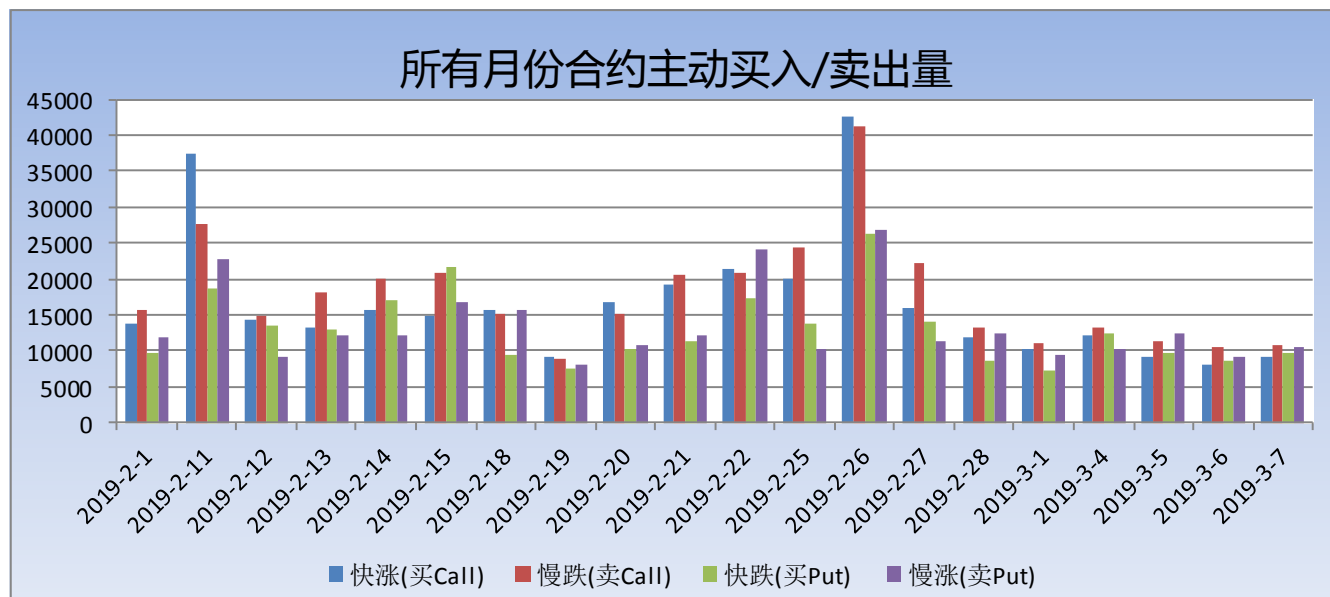


### (2) 主力中月 IV 走势以及偏离 HV 情况



## 二、 市场观察

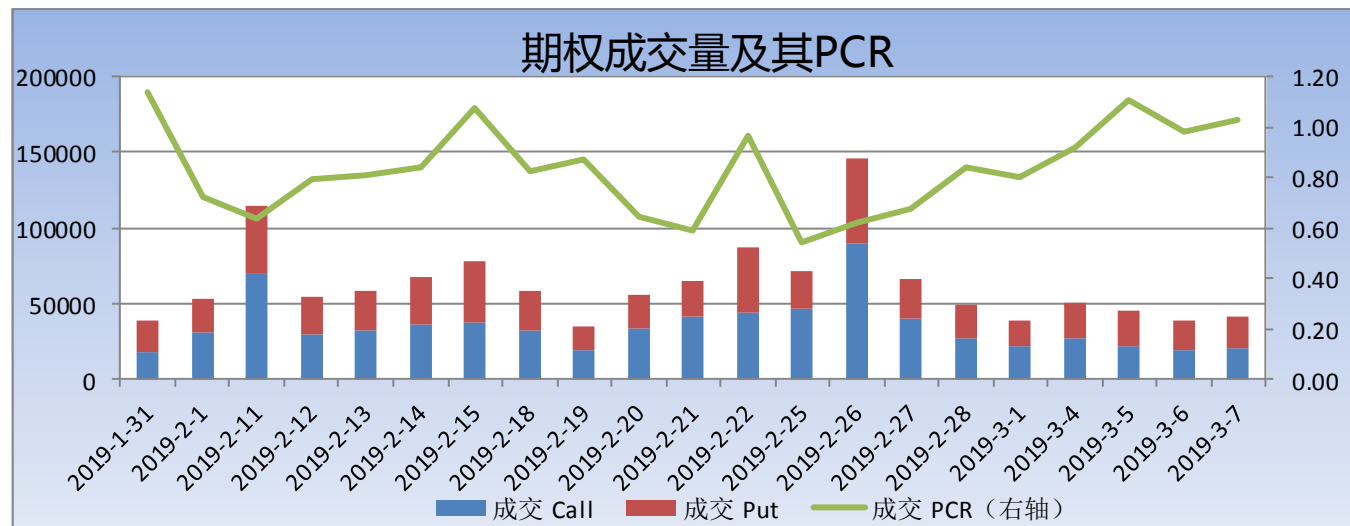
### 1. 每日主动成交量



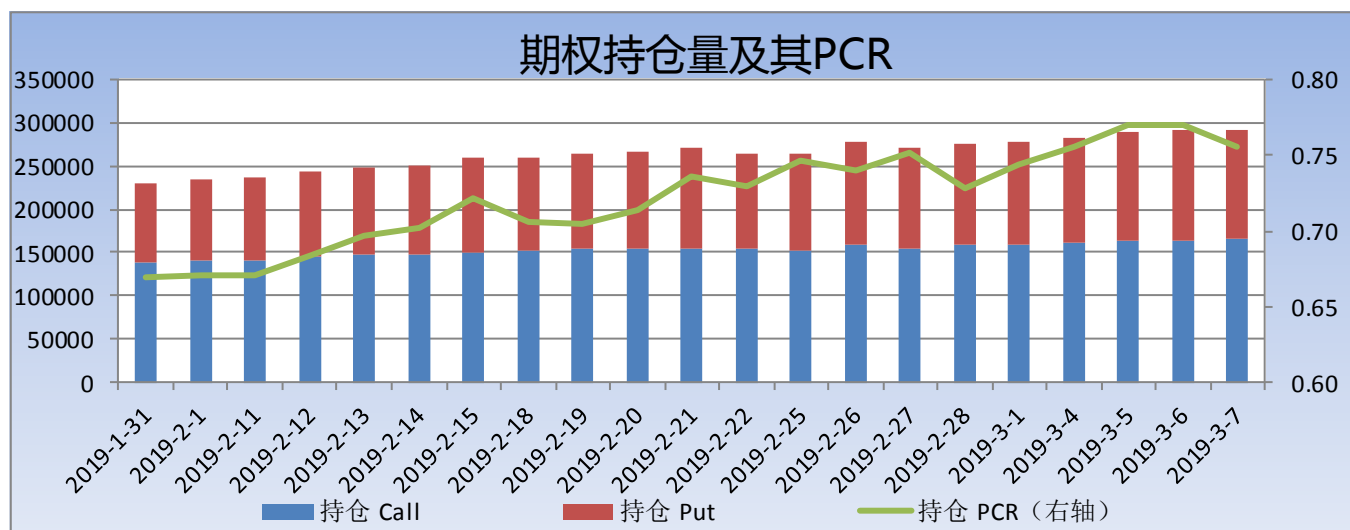
图表释义:

快涨主动成交—看涨期权(Call)外盘,慢涨主动成交—看跌期权(Put)内盘,慢跌主动成交—看涨期权(Call)内盘,快跌主动成交—看跌期权(Put)外盘。

### 2. 每日成交持仓

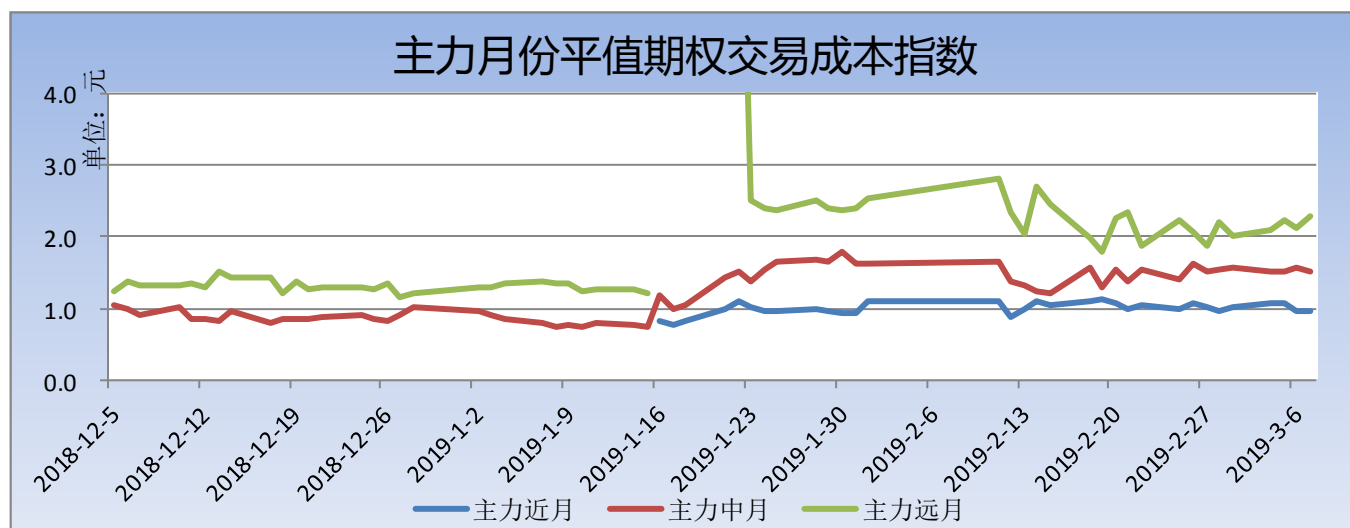


图表释义: 期权成交量 PCR = Put 成交量/Call 成交量



图表释义：期权持仓量 PCR = Put 持仓量/Call 持仓量

### 3. 交易成本



4. 主力合约主动成交分布及持仓量变化

期货	SR905			SR909			SR001		
	买卖总量	持仓变化	买卖偏离	买卖总量	持仓变化	买卖偏离	买卖总量	持仓变化	买卖偏离
	434720	-6978	-3.48%	139336	14804	-6.07%	11572	1890	-8.33%

期权	SR905-Call			SR905-Put			SR909-Call			SR909-Put		
	买卖总量	持仓变化	买卖偏离	买卖总量	持仓变化	买卖偏离	买卖总量	持仓变化	买卖偏离	买卖总量	持仓变化	买卖偏离
4200	0	0		98	24	47.96%	0	0		104	66	-44.23%
4300	60	-60	-46.67%	10	-2	50.00%	0	0		6	-2	-16.67%
4400	2	-2	-50.00%	0	0		0	0		28	-2	-50.00%
4500	0	0		148	20	-1.35%	0	0		144	36	-34.72%
4600	0	0		508	350	8.66%	0	0		208	-62	-14.42%
4700	46	-12	-45.65%	526	162	31.75%	8	-8	-50.00%	320	-96	24.38%
4800	254	-12	-6.69%	1486	-28	10.16%	50	20	-10.00%	396	220	13.64%
4900	862	-34	-1.51%	1842	-242	-7.87%	86	12	47.67%	660	-40	-13.03%
5000	742	122	9.57%	6248	-1414	0.32%	48	22	-29.17%	188	24	-3.19%
5100	1960	570	-5.20%	3092	-220	-6.79%	172	60	3.49%	154	-54	14.94%
5200	3624	915	4.75%	1338	320	12.33%	200	82	15.00%	58	20	-15.52%
5300	2604	28	-10.68%	632	-48	-13.61%	374	84	2.94%	58	-34	-32.76%
5400	2104	-434	-7.60%	398	28	-7.79%	1006	134	-20.18%	20	-20	-50.00%
5500	802	-98	-4.11%	70	2	-41.43%	642	288	13.86%	12	12	50.00%
5600	846	-95	-5.32%	6	0	16.67%	614	265	0.81%	0	0	
5700	160	80	12.50%	4	0	-50.00%	168	102	-21.43%	0	0	
5800	86	-146	-26.74%	0	0		384	38	-17.71%	0	0	
5900	478	-236	-46.65%	0	0							
6000	2	-2	-50.00%	0	0							
6100	6	4	16.67%	0	0							
6200	0	0		0	0							
6300	0	0		0	0							
6400	0	0		0	0							

图表释义：

行为不同行权价格，列为不同月份的看涨和看跌期权；买卖总量为该合约的主动买入和卖出量之和，买卖偏离为主动买入、卖出的相对大小，取值范围-50%与50%之间，越大表示主动买入越多，越小表示主动卖出越多。



**免责声明：**本报告的信息均来源于公开资料，我公司对这些信息的准确性和完整性不做任何保证，也不保证所包含的信息和建议不会发生任何变更。我们已力求报告内容的客观、公正，但文中的观点、结论和建议仅供参考，报告中的信息或意见并不构成所述证券或期权的买卖出价或征价，投资者据此作出的任何投资决策与本公司和作者无关。本报告版权仅为我公司所有，未经书面许可，任何机构和个人不得以任何形式翻版、复制发布。如引用、刊发，须注明出处为永安期货公司，且不得对本报告进行有悖原意的引用、删节和修改。