

2019

3月11日



## 机构看市：白糖期权直播

(免责声明:相关研究报告仅反映研究人员个人观点,并不代表郑州商品交易所的观点和意见。)

### 要点概览

#### ● 市场概况

	成交量	变化	持仓	变化	成交PCR	持仓PCR
所有期货	579176	-20904	749028	+10218		
所有期权	36858	-4848	292038	+374	88.28%	74.67%
期权占比	6.36%		38.99%			

注：数据来源为盘中 tick 数据汇总得到，未考虑盘后持仓对冲情况，因此可能与结算后数据有些许误差。

#### ● 主力期货行情

期货	收盘	涨跌	成交量	变化	持仓	变化
SR905	5074	-0.31%	409200	-38572	343106	-3160
SR909	5050	-0.55%	158186	+14986	316358	+14524
SR001	5094	-0.53%	13108	+1386	77078	-194

#### ● 隐含波动率概况

期权	IV	变化	HV	IV偏离	交易成本	剩余期限
SR905	13.64%	-0.05%	11.82%	+15.37%	0.20%	18
SR909	13.67%	+0.11%	13.63%	+0.25%	0.11%	151
SR001	13.56%	-0.10%	14.40%	-5.86%	0.11%	272

注：各月份波动率是日内平值 Call/Put 的中间价 IV 平均值，交易成本是日内买卖半价差的均值（以 IV 为单位）

#### ● 行情看法及操作建议

	推荐策略/合约选择
方向性交易策略	<b>推荐策略：</b> 糖价尚未走出震荡趋势，暂且观望 <b>合约选择：</b> 无
波动率交易策略	<b>推荐策略：</b> 当前 IV 在合理范围，观望 <b>合约选择：</b> 无

您的专属  
期权管家

永安期货期权总部

总经理

张嘉成 Z0002934

期权研究员

范林燕 Z0012886

fly@yafco.com

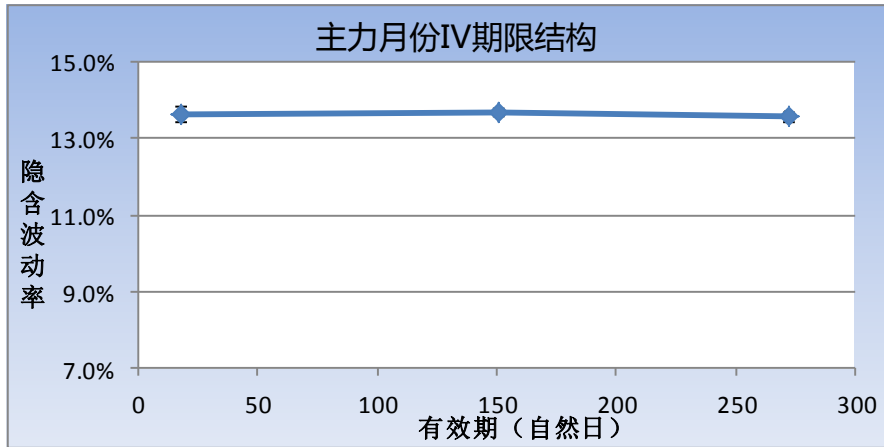
## 目录

要点概览 .....	0
一、 波动率交易 .....	2
1. 波动率期限结构 .....	2
(1) 当日 IV 期限结构及日内走势 .....	2
(2) 过去一个月 IV 走势及期限结构 .....	2
2. 各月份 IV 与 HV 走势 .....	3
(1) 主力近月 IV 走势以及偏离 HV 情况 .....	3
(2) 主力近月 IV 走势以及偏离 HV 情况 .....	3
二、 市场观察 .....	4
1. 每日主动成交量 .....	4
2. 每日成交持仓 .....	4
3. 交易成本 .....	5
4. 主力合约主动成交分布及持仓量变化 .....	6

## 一、波动率交易

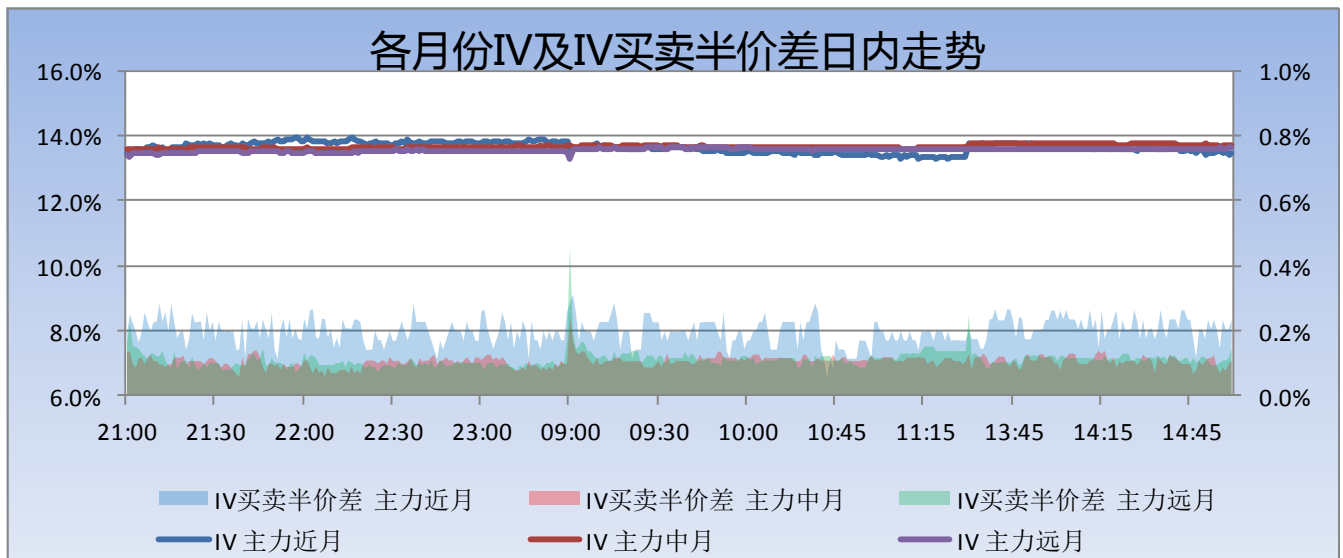
### 1. 波动率期限结构

#### (1) 当日 IV 期限结构及日内走势

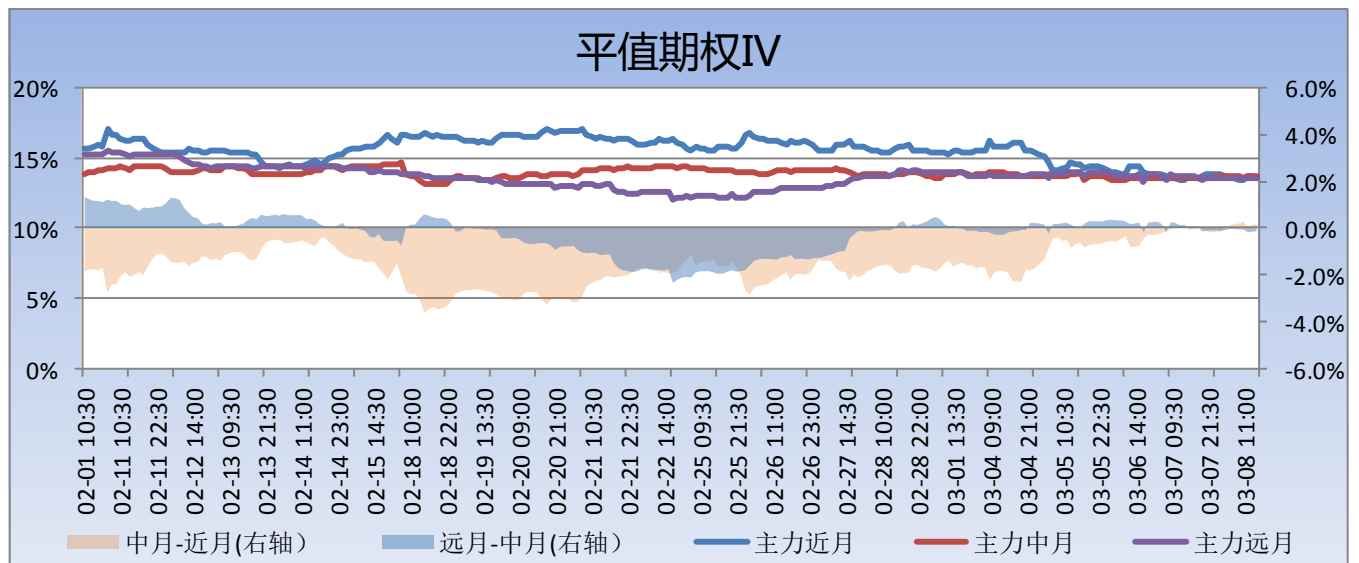


图表释义：

IV 月间结构中各月份 IV 是使用开盘价确定的平值期权，全天中间价 IV 的平均值 (Call/Put IV 的平均值)；IV 计算使用的是二叉树模型。图中的误差线表示该期权 Call/Put 以 IV 为单位的买卖价差宽度。

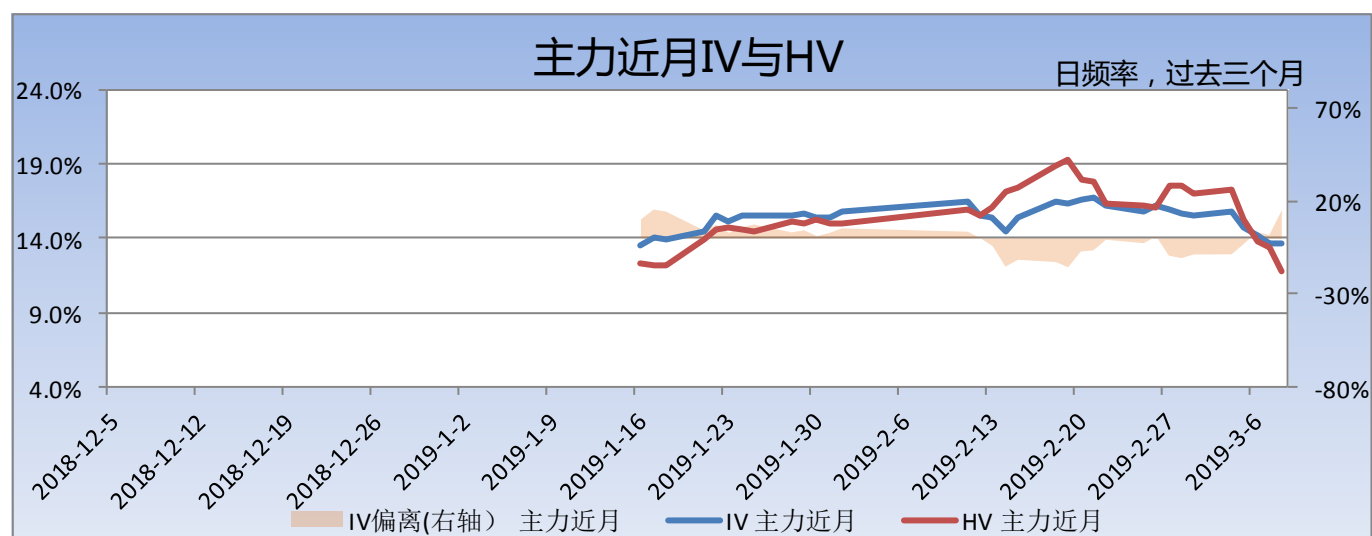


#### (2) 过去一个月 IV 走势及期限结构

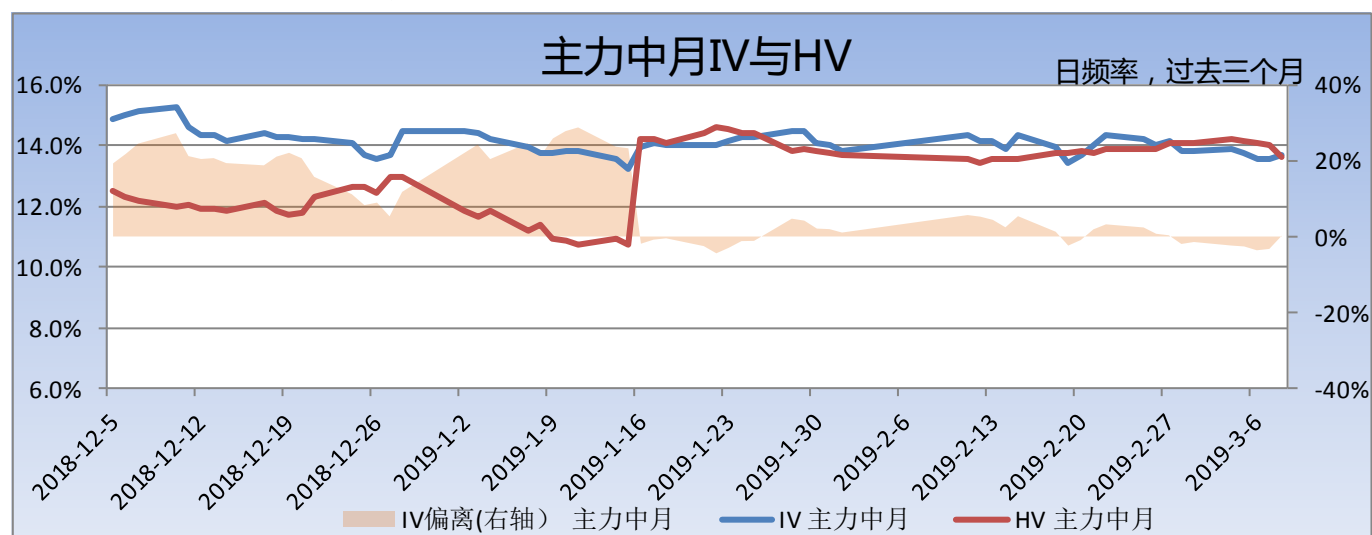


## 2. 各月份 IV 与 HV 走势

### (1) 主力近月 IV 走势以及偏离 HV 情况

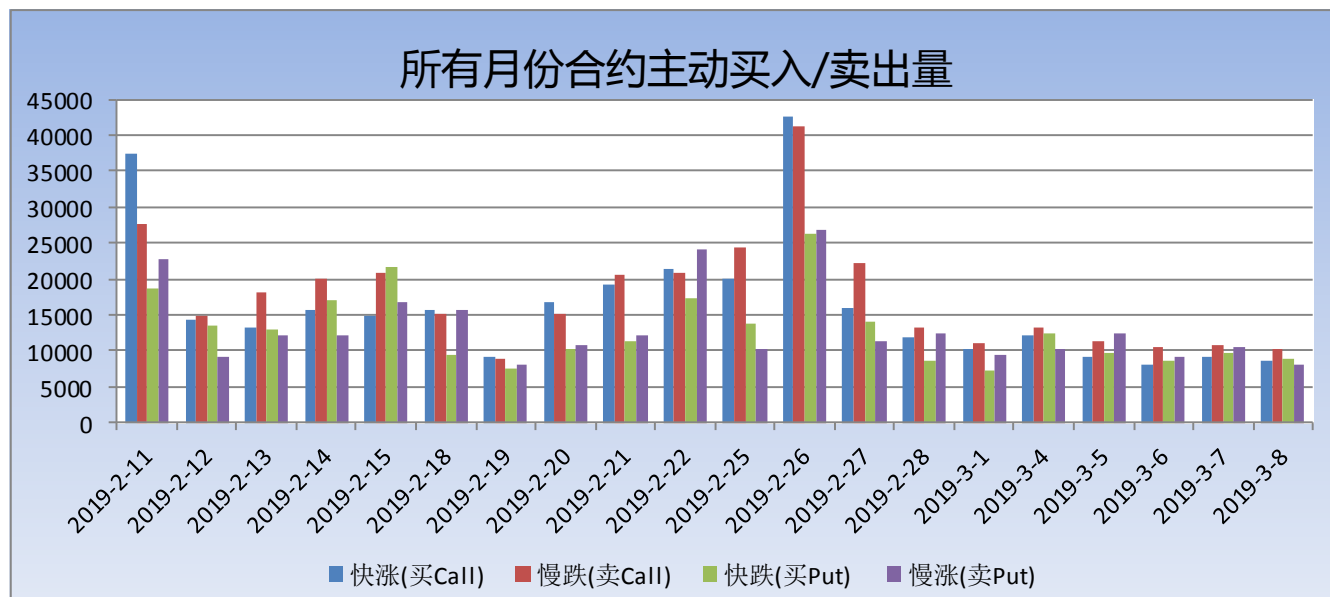


### (2) 主力中月 IV 走势以及偏离 HV 情况



## 二、 市场观察

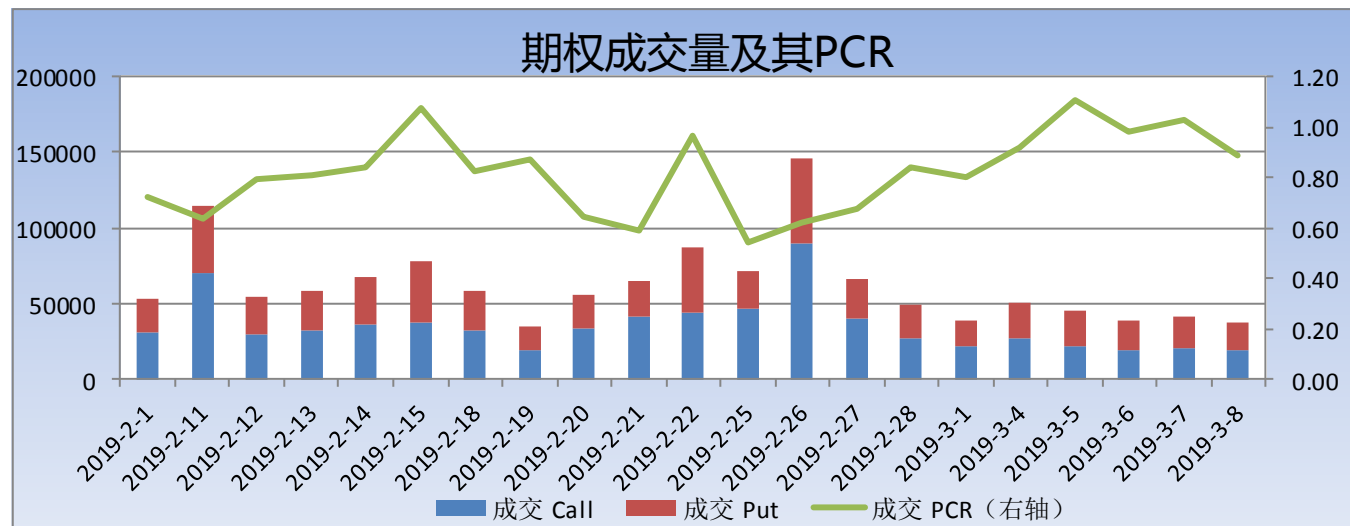
### 1. 每日主动成交量



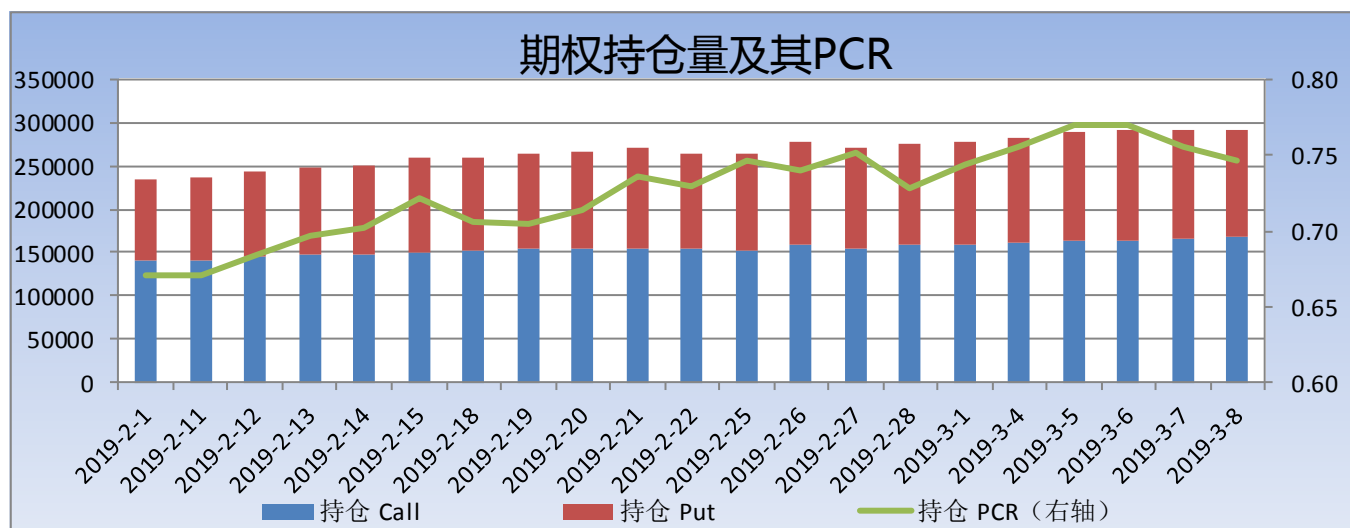
图表释义:

快涨主动成交—看涨期权(Call)外盘,慢涨主动成交—看跌期权(Put)内盘,慢跌主动成交—看涨期权(Call)内盘,快跌主动成交—看跌期权(Put)外盘。

### 2. 每日成交持仓

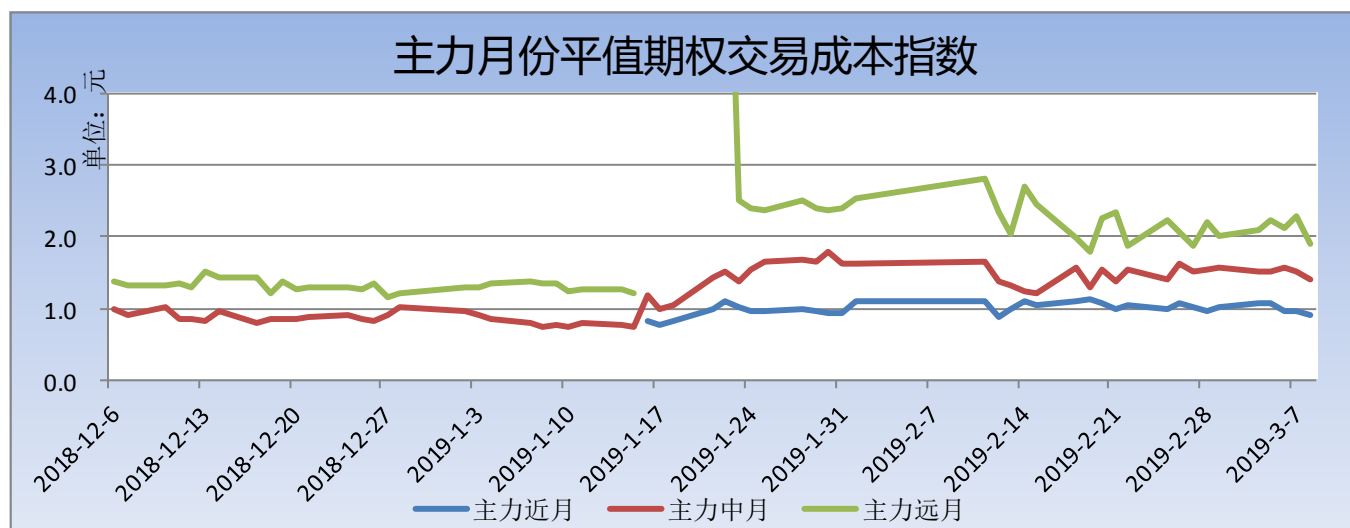


图表释义: 期权成交量 PCR = Put 成交量/Call 成交量



图表释义：期权持仓量 PCR = Put 持仓量/Call 持仓量

### 3. 交易成本



4. 主力合约主动成交分布及持仓量变化

期货	SR905			SR909			SR001		
	买卖总量	持仓变化	买卖偏离	买卖总量	持仓变化	买卖偏离	买卖总量	持仓变化	买卖偏离
	403488	-3142	-1.54%	152806	14406	-4.81%	12950	-194	-9.14%

期权	SR905-Call			SR905-Put			SR909-Call			SR909-Put		
	买卖总量	持仓变化	买卖偏离	买卖总量	持仓变化	买卖偏离	买卖总量	持仓变化	买卖偏离	买卖总量	持仓变化	买卖偏离
4200	0	0		0	0		0	0		90	50	-50.00%
4300	0	0		0	0		0	0		4	-2	0.00%
4400	0	0		50	50	50.00%	0	0		100	20	30.00%
4500	0	0		30	10	16.67%	0	0		186	-2	16.67%
4600	30	0	-50.00%	206	102	-8.25%	0	0		172	34	1.16%
4700	2	0	-50.00%	82	10	35.37%	0	0		144	2	-12.50%
4800	444	20	-5.86%	912	232	-3.95%	104	84	50.00%	622	98	6.91%
4900	732	20	2.73%	3238	26	7.63%	90	4	25.56%	290	78	5.86%
5000	884	60	-7.47%	4300	8	6.56%	238	52	25.63%	410	18	6.10%
5100	2600	348	-6.69%	2194	152	-5.06%	718	368	-18.25%	358	6	-19.83%
5200	2114	64	4.30%	890	18	-5.96%	428	222	8.41%	50	10	-26.00%
5300	1550	90	-3.03%	584	76	-13.01%	390	2	7.44%	178	80	-20.79%
5400	1624	54	-8.13%	128	28	-10.94%	602	-2	-11.46%	64	14	-34.38%
5500	514	108	-8.75%	94	-4	-18.09%	938	58	-12.47%	0	0	
5600	396	70	24.75%	4	0	50.00%	768	168	-37.76%	0	0	
5700	170	16	35.88%	0	0		142	22	-3.52%	0	0	
5800	776	40	-12.63%	0	0		278	80	-4.68%	0	0	
5900	16	16	50.00%	0	0							
6000	206	2	-50.00%	0	0							
6100	20	2	-50.00%	0	0							
6200	4	-2	-50.00%	0	0							
6300	12	0	33.33%	0	0							
6400	10	2	-50.00%	0	0							

图表释义：

行为不同行权价格，列为不同月份的看涨和看跌期权；买卖总量为该合约的主动买入和卖出量之和，买卖偏离为主动买入、卖出的相对大小，取值范围-50%与 50%之间，越大表示主动买入越多，越小表示主动卖出越多。



**免责声明：**本报告的信息均来源于公开资料，我公司对这些信息的准确性和完整性不做任何保证，也不保证所包含的信息和建议不会发生任何变更。我们已力求报告内容的客观、公正，但文中的观点、结论和建议仅供参考，报告中的信息或意见并不构成所述证券或期权的买卖出价或征价，投资者据此作出的任何投资决策与本公司和作者无关。本报告版权仅为我公司所有，未经书面许可，任何机构和个人不得以任何形式翻版、复制发布。如引用、刊发，须注明出处为永安期货公司，且不得对本报告进行有悖原意的引用、删节和修改。