

2019

7月12日



机构看市：白糖期权直播

(免责声明:相关研究报告仅反映研究人员个人观点,并不代表郑州商品交易所的观点和意见。)

要点概览

● 市场概况

	成交量	变化	持仓	变化	成交PCR	持仓PCR
所有期货	948308	-264796	979118	-310		
所有期权	54302	-10340	298714	-12882	44.10%	48.62%
期权占比	5.73%		30.51%			

注：数据来源为盘中 tick 数据汇总得到，未考虑盘后持仓对冲情况，因此可能与结算后数据有些许误差。

● 主力期货行情

期货	收盘	涨跌	成交量	变化	持仓	变化
SR909	5205	+0.64%	800282	-197788	491434	-4594
SR001	5128	+0.69%	116808	-59660	360808	+2106
SR005	4993	+0.69%	14524	-3522	96432	+722

● 隐含波动率概况

期权	IV	变化	HV	IV偏离	交易成本	剩余期限
SR909	15.43%	-0.16%	15.29%	+0.95%	0.18%	26
SR001	16.21%	+0.24%	16.04%	+1.03%	0.12%	147
SR005	14.33%	+0.68%	15.06%	-4.80%	0.10%	268

注：各月份波动率是日内平值 Call/Put 的中间价 IV 平均值，交易成本是日内买卖半价差的均值（以 IV 为单位）

● 行情看法及操作建议

	推荐策略/合约选择
方向性交易策略	推荐策略： 看糖价震荡上涨，继续逢低卖出看跌期权头寸 合约选择： 卖 SR909-P-4800
波动率交易策略	推荐策略： 01月波动率偏高，考虑逐步卖出做空波动率，持有过程中保持 delta 中性 合约选择： 卖 SR001-C-5100 +卖 SR001-P-5100

您的专属
期权管家

永安期货期权总部

总经理

张嘉成 Z0002934

期权研究员

范林燕 Z0012886

fly@yafco.com

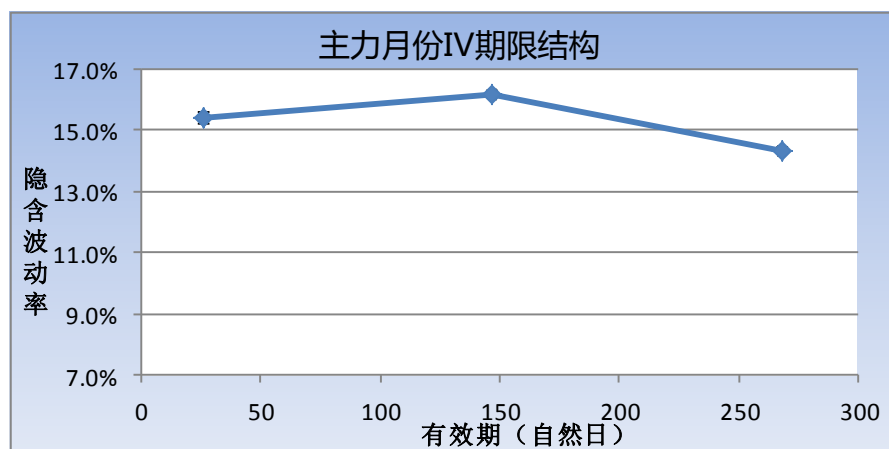
目录

要点概览	0
一、 波动率交易	2
1. 波动率期限结构	2
(1) 当日 IV 期限结构及日内走势	2
(2) 过去一个月 IV 走势及期限结构	2
2. 各月份 IV 与 HV 走势	3
(1) 主力近月 IV 走势以及偏离 HV 情况	3
(2) 主力近月 IV 走势以及偏离 HV 情况	3
二、 市场观察	4
1. 每日主动成交量	4
2. 每日成交持仓	4
3. 交易成本	5
4. 主力合约主动成交分布及持仓量变化	6

一、波动率交易

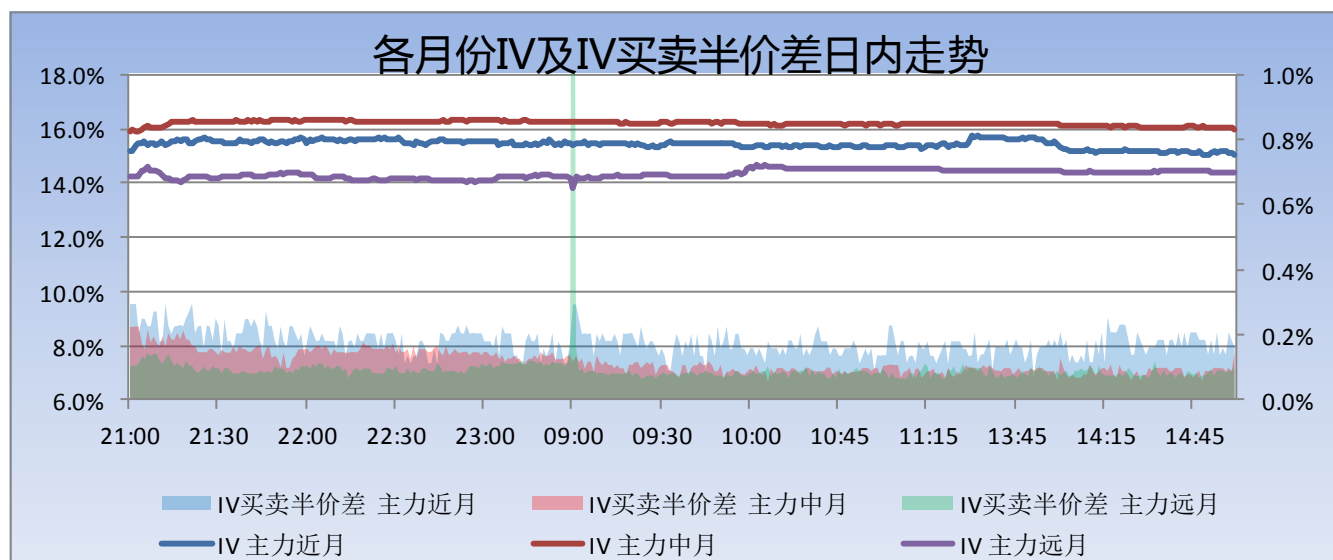
1. 波动率期限结构

(1) 当日 IV 期限结构及日内走势

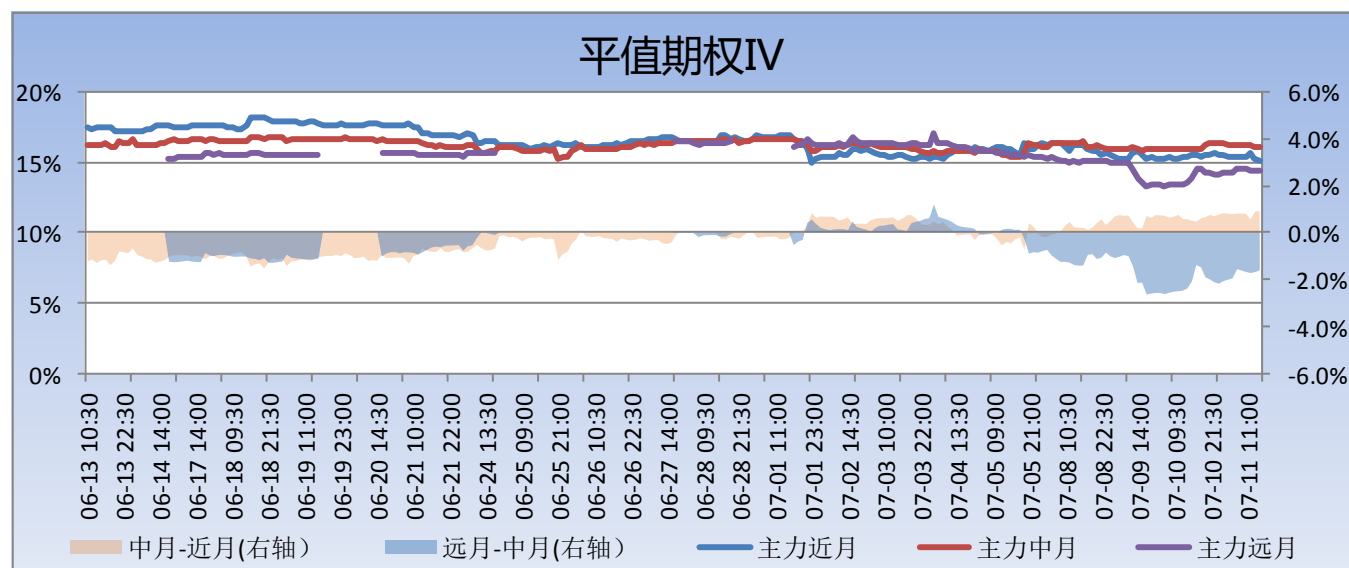


图表释义：

IV 月间结构中各月份 IV 是使用开盘价确定的平值期权，全天中间价 IV 的平均值 (Call/Put IV 的平均值)；IV 计算使用的是二叉树模型。图中的误差线表示该期权 Call/Put 以 IV 为单位的买卖价差宽度。

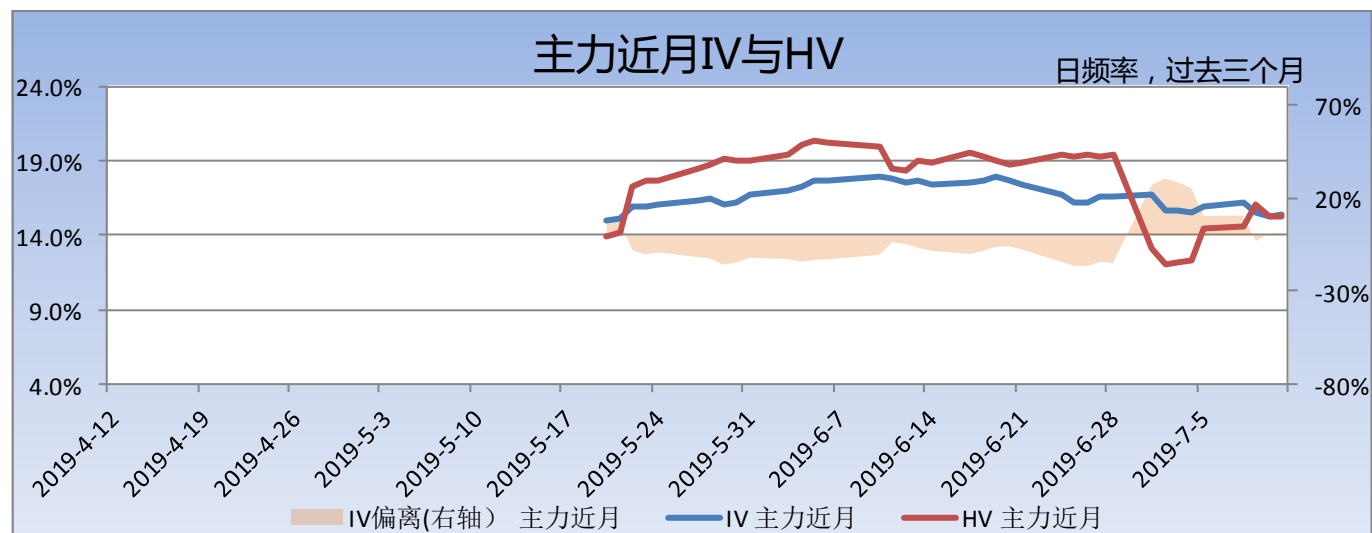


(2) 过去一个月 IV 走势及期限结构

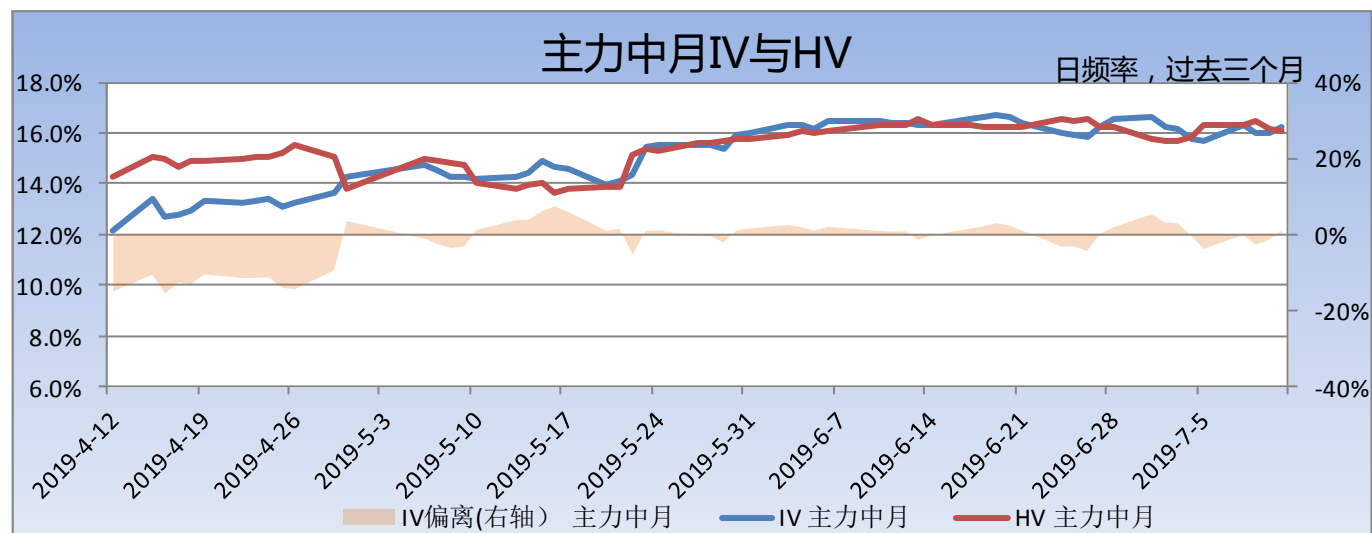


2. 各月份 IV 与 HV 走势

(1) 主力近月 IV 走势以及偏离 HV 情况

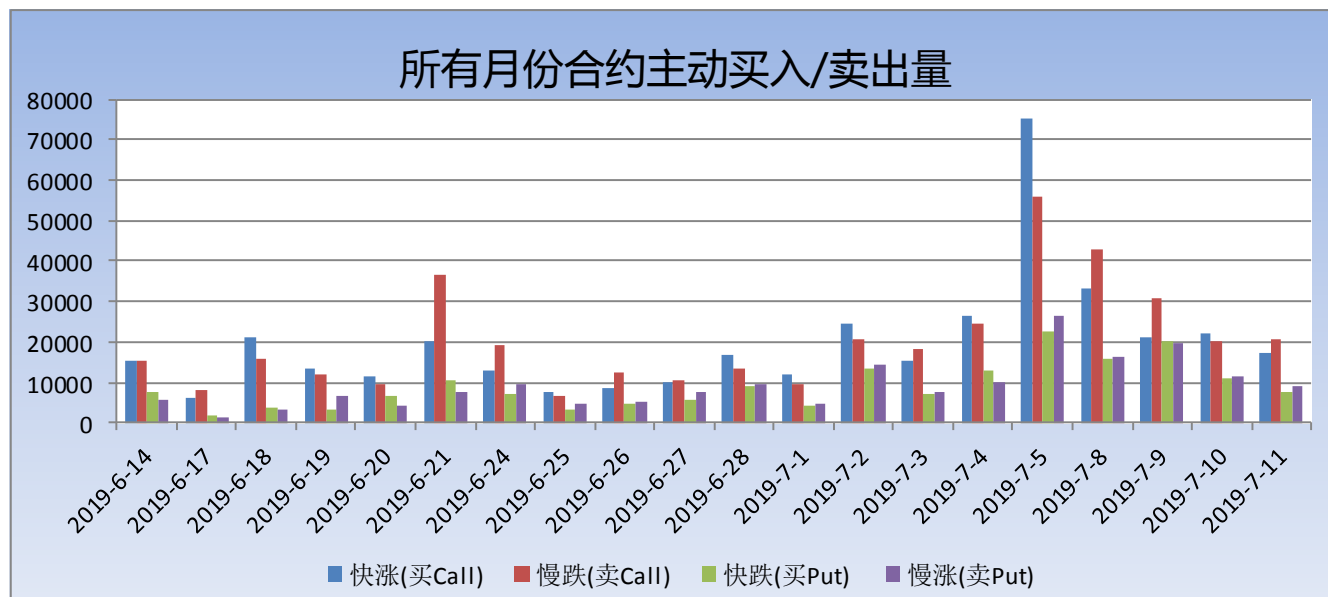


(2) 主力中月 IV 走势以及偏离 HV 情况



二、 市场观察

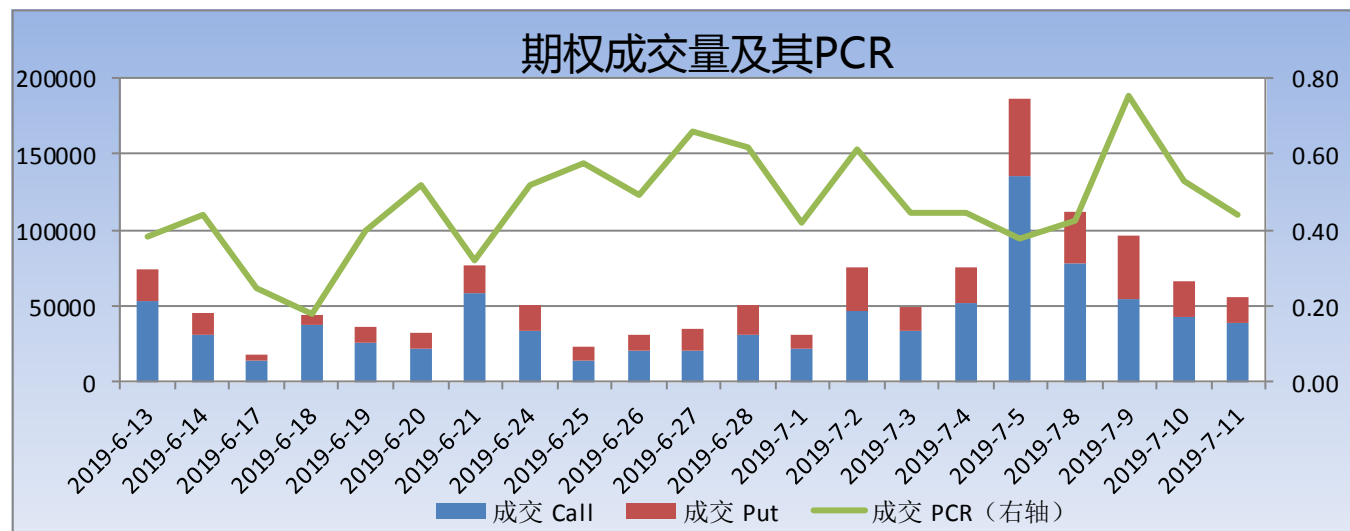
1. 每日主动成交量



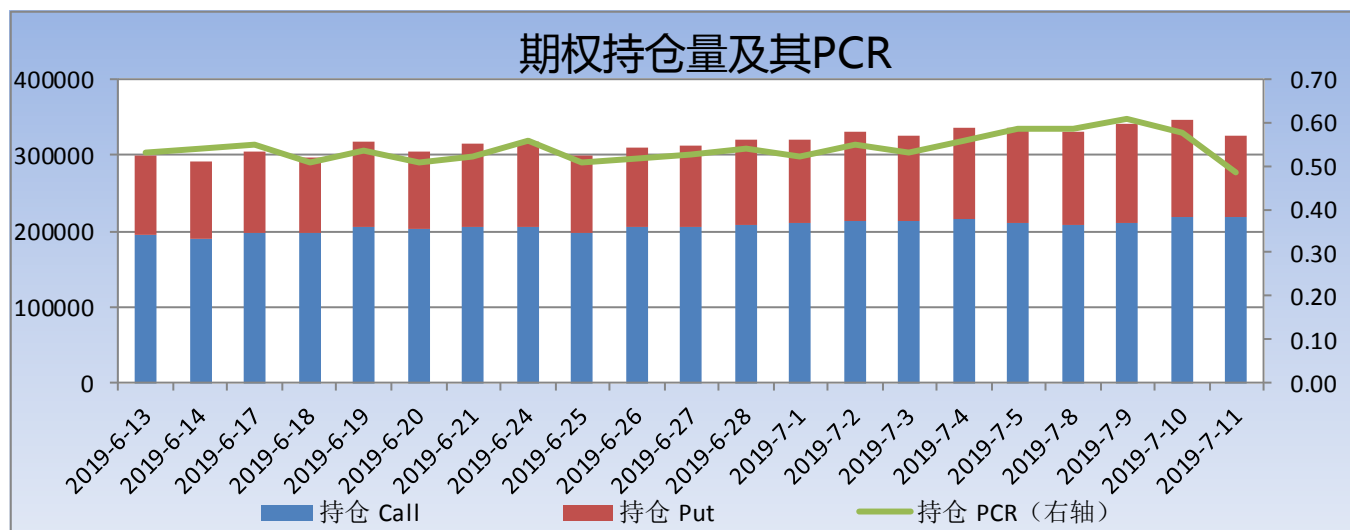
图表释义:

快涨主动成交—看涨期权(Call)外盘,慢涨主动成交—看跌期权(Put)内盘,慢跌主动成交—看涨期权(Call)内盘,快跌主动成交—看跌期权(Put)外盘。

2. 每日成交持仓

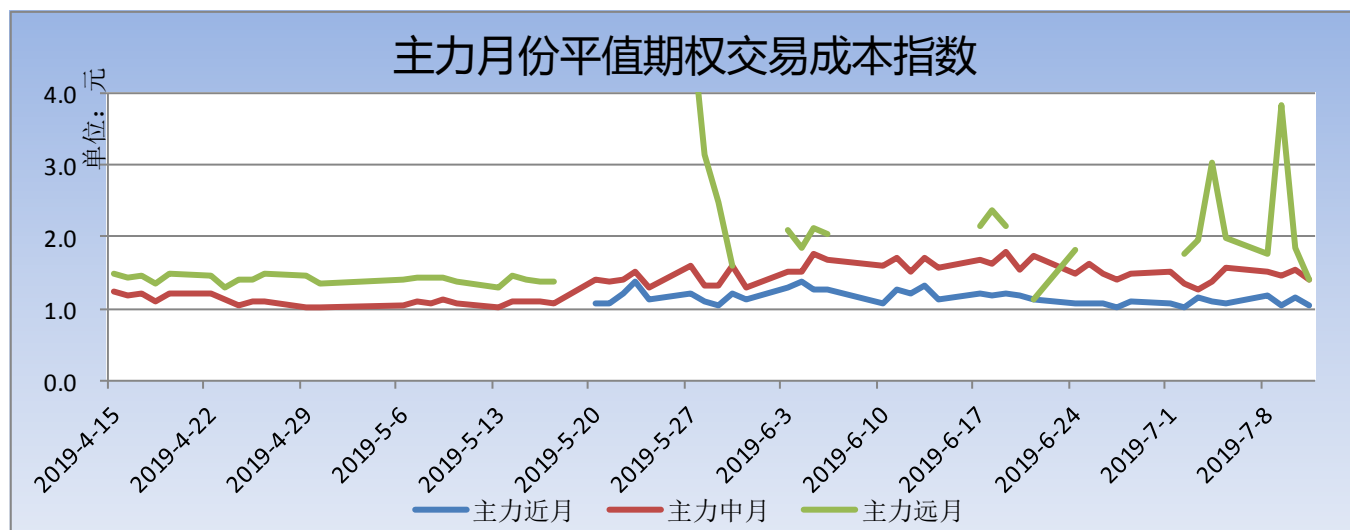


图表释义: 期权成交量 PCR = Put 成交量/Call 成交量



图表释义：期权持仓量 PCR = Put 持仓量/Call 持仓量

3. 交易成本



4. 主力合约主动成交分布及持仓量变化

期货	SR909			SR001			SR005		
	买卖总量	持仓变化	买卖偏离	买卖总量	持仓变化	买卖偏离	买卖总量	持仓变化	买卖偏离
	789868	-3520	-0.83%	113640	2302	0.36%	14140	736	-2.59%

期权	SR909-Call			SR909-Put			SR001-Call			SR001-Put		
	买卖总量	持仓变化	买卖偏离	买卖总量	持仓变化	买卖偏离	买卖总量	持仓变化	买卖偏离	买卖总量	持仓变化	买卖偏离
4200	0	0										
4300										322	146	20.19%
4400				16	0	50.00%				0	0	
4500										62	40	14.52%
4600	90	60	-16.67%	552	180	-18.12%				290	20	-24.48%
4700	62	2	-1.61%	206	18	-39.32%				18	-8	16.67%
4800	60	0	0.00%	492	36	-5.69%	100	40	-20.00%	168	96	-3.57%
4900	1326	146	-9.28%	1342	28	9.46%	74	-2	31.08%	114	24	7.89%
5000	904	132	-11.50%	3284	632	-9.87%	222	54	1.35%	368	114	15.22%
5100	1014	-18	6.21%	2024	318	-7.41%	254	4	8.27%	386	124	-22.02%
5200	4942	478	-9.37%	2180	4	0.64%	1142	704	18.30%	178	16	7.30%
5300	5258	544	-9.98%	842	108	-0.36%	1184	804	-36.82%	130	-10	-3.85%
5400	5170	732	-1.33%	734	136	-14.85%	418	64	-30.86%	54	-20	-31.48%
5500	3176	320	7.87%	352	152	6.82%	2550	384	-11.10%	30	0	-50.00%
5600	1628	286	-0.37%	2	-2	-50.00%	1010	298	4.06%	2	2	50.00%
5700	244	-68	-4.92%				2156	856	-20.22%			
5800	604	230	-8.94%				336	-72	-28.57%			
5900	72	-10	-47.22%				104	24	-50.00%			
6000							266	-40	1.13%			

图表释义：

行为不同行权价格，列为不同月份的看涨和看跌期权；买卖总量为该合约的主动买入和卖出量之和，买卖偏离为主动买入、卖出的相对大小，取值范围-50%与 50%之间，越大表示主动买入越多，越小表示主动卖出越多。



免责声明：以上内容所依据的信息均来源于交易所、媒体及资讯公司等发布的公开资料或通过合法授权渠道向发布人取得的资讯，我们力求分析及建议内容的客观、公正，研究方法专业审慎，分析结论合理，但公司对信息来源的准确性和完整性不作任何保证，也不保证所依据的信息和建议不会发生任何变化。且全部分析及建议内容仅供参考，不构成对您的任何投资建议及入市依据，客户应当自主做出交易决策，独立承担交易后果，凡据此入市者，我公司不承担任何责任。未经公司授权，不得随意转载、复制、传播本网站中所有研究分析报告、行情分析视频等全部或部分材料、内容。对可能因互联网软硬件设备故障或失灵、或因不可抗力造成的全部或部分信息中断、延迟、遗漏、误导或造成资料传输或储存上的错误、或遭第三人侵入系统篡改或伪造变造资料等，我们均不承担任何责任。