

2020

1月22日



机构看市：白糖期权直播

(免责声明：相关研究报告仅反映研究人员个人观点，并不代表郑州商品交易所的观点和意见。)

要点概览

● 市场概况

	成交量	变化	持仓	变化	成交PCR	持仓PCR
所有期货	329809	-333758	408232	-30988		
所有期权	16247	-17535	122750	+1072	95.51%	146.38%
期权占比	4.93%		30.07%			

注：数据来源为盘中 tick 数据汇总得到，未考虑盘后持仓对冲情况，因此可能与结算后数据有些许误差。

● 主力期货行情

期货	收盘	涨跌	成交量	变化	持仓	变化
SR005	5679	-1.51%	284494	-280759	277238	-27928
SR009	5697	-1.30%	25367	-39243	111188	-1566
SR101	5666	-0.87%	287	-515	898	+88

● 隐含波动率概况

期权	IV	变化	HV	IV偏离	交易成本	剩余期限
SR005	14.18%	-0.03%	12.31%	+15.20%	0.19%	74
SR009	14.92%	+0.42%	13.64%	+9.45%	0.11%	198
SR101						

注：各月份波动率是日内平值 Call/Put 的中间价 IV 平均值，交易成本是日内买卖半价差的均值（以 IV 为单位）

● 行情看法及操作建议

	推荐策略/合约选择
方向性交易策略	推荐策略： 当前空仓状态，继续观望 合约选择： 无
波动率交易策略	推荐策略： IV 合理，暂且观望 合约选择： 无

您的专属
期权管家

永安期货期权总部

总经理

张嘉成 Z0002934

期权研究员

范林燕 Z0012886

fly@yafco.com



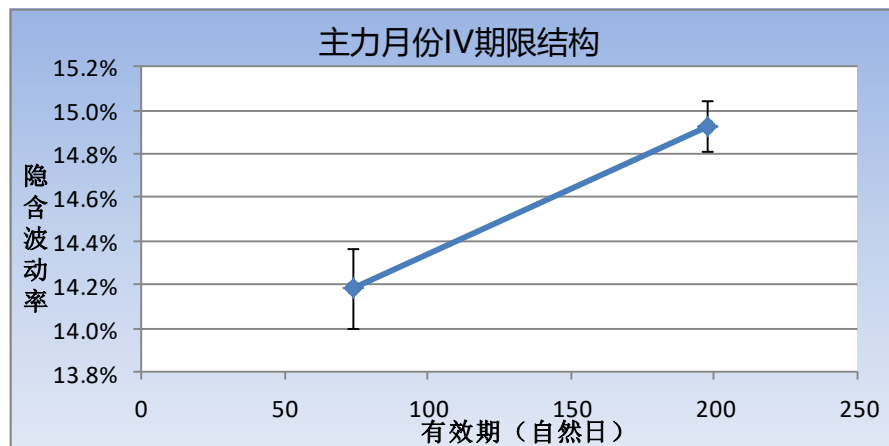
目录

要点概览	0
一、 波动率交易	2
1. 波动率期限结构	2
(1) 当日 IV 期限结构及日内走势	2
(2) 过去一个月 IV 走势及期限结构	2
2. 各月份 IV 与 HV 走势	3
(1) 主力近月 IV 走势以及偏离 HV 情况	3
(2) 主力近月 IV 走势以及偏离 HV 情况	3
二、 市场观察	4
1. 每日主动成交量	4
2. 每日成交持仓	4
3. 交易成本	5
4. 主力合约主动成交分布及持仓量变化	6

一、波动率交易

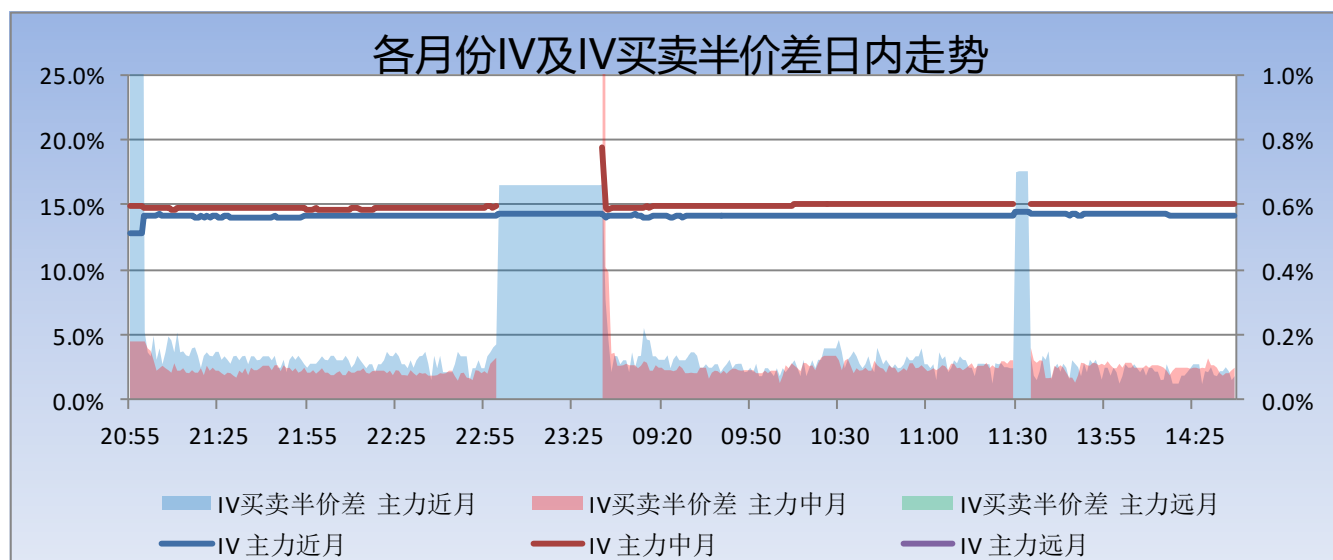
1. 波动率期限结构

(1) 当日 IV 期限结构及日内走势

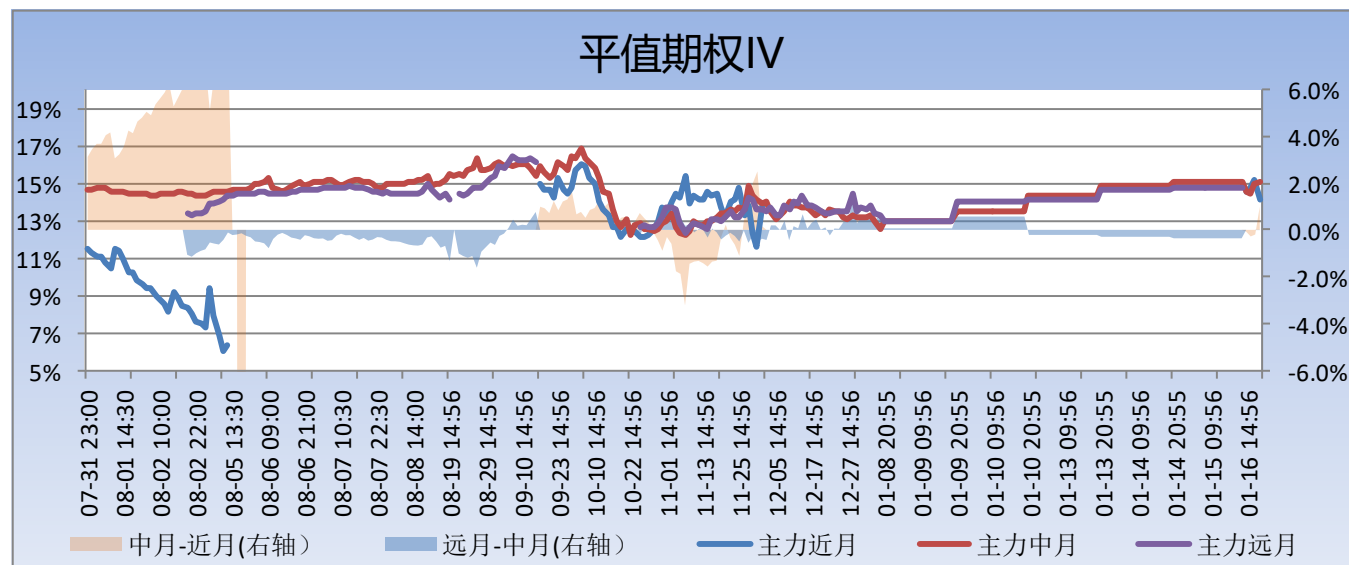


图表释义：

IV月间结构中各月份IV是使用开盘价确定的平值期权，全天中间价IV的平均值（Call/Put IV的平均值）；IV计算使用的是二叉树模型。图中的误差线表示该期权Call/Put以IV为单位的买卖价差宽度。

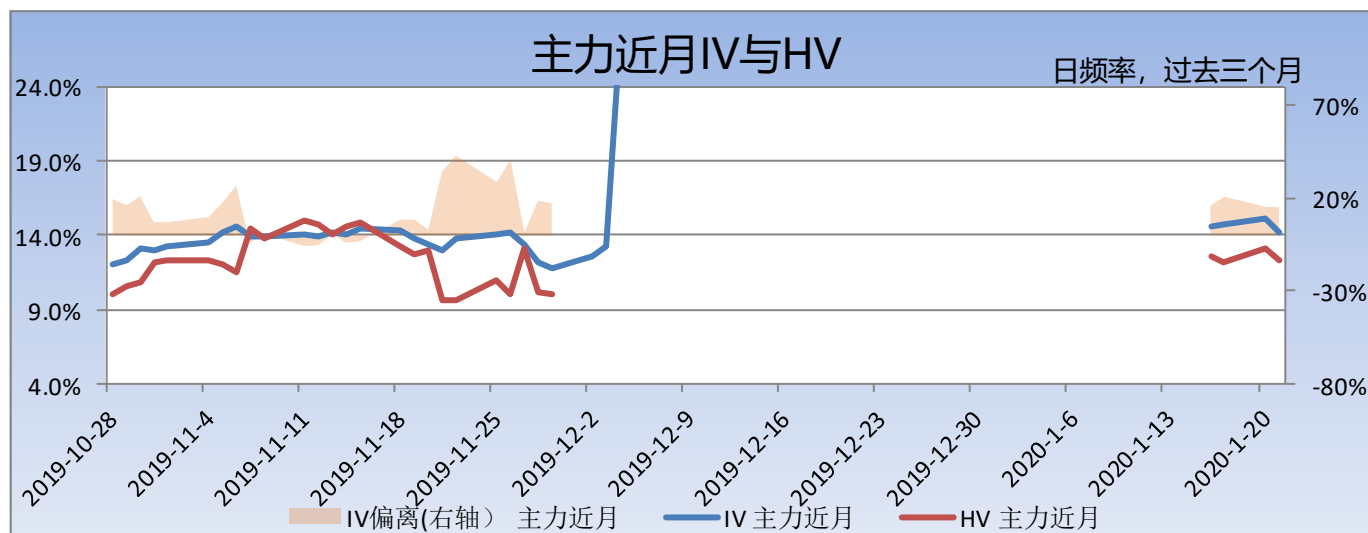


(2) 过去一个月 IV 走势及期限结构

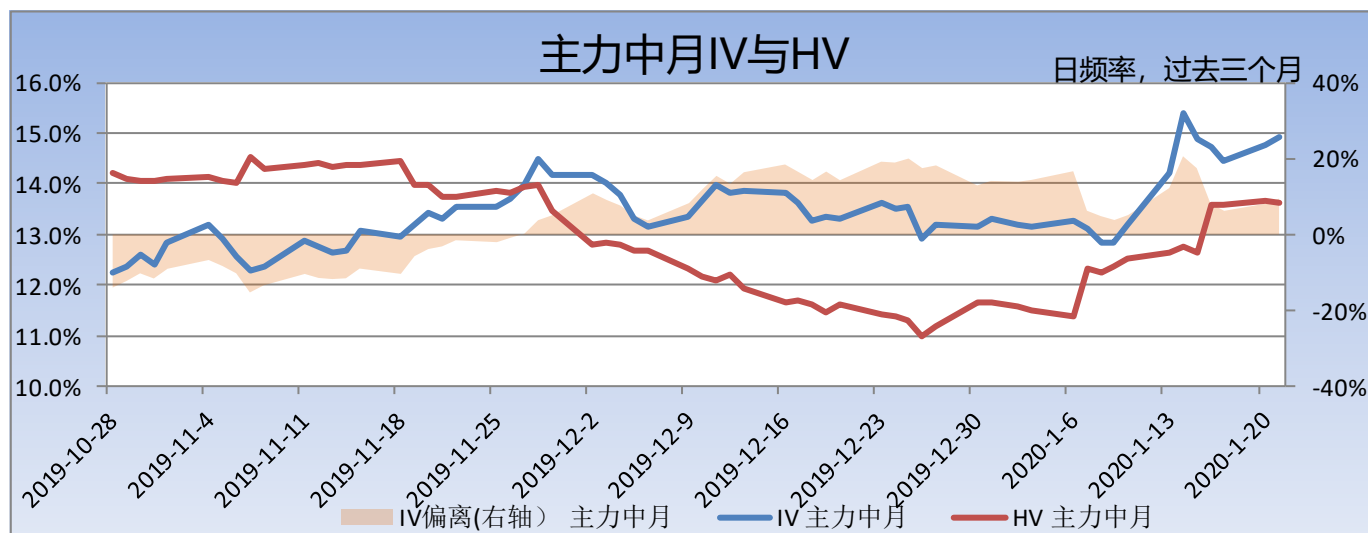


2. 各月份 IV 与 HV 走势

(1) 主力近月 IV 走势以及偏离 HV 情况

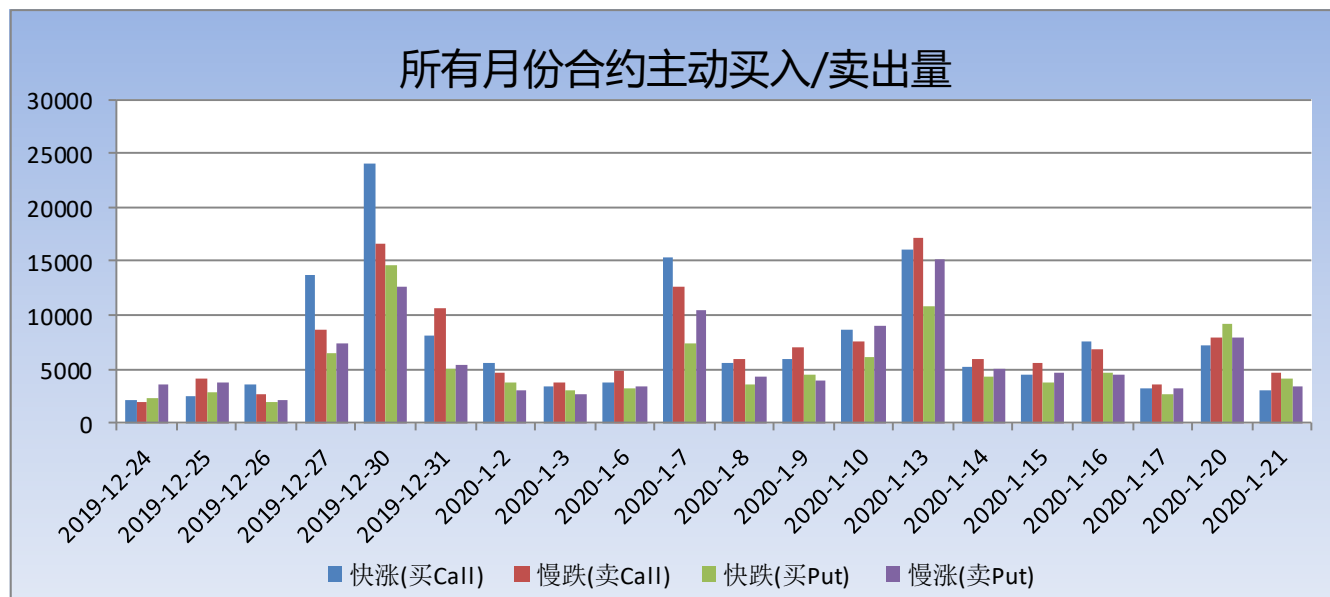


(2) 主力中月 IV 走势以及偏离 HV 情况



二、 市场观察

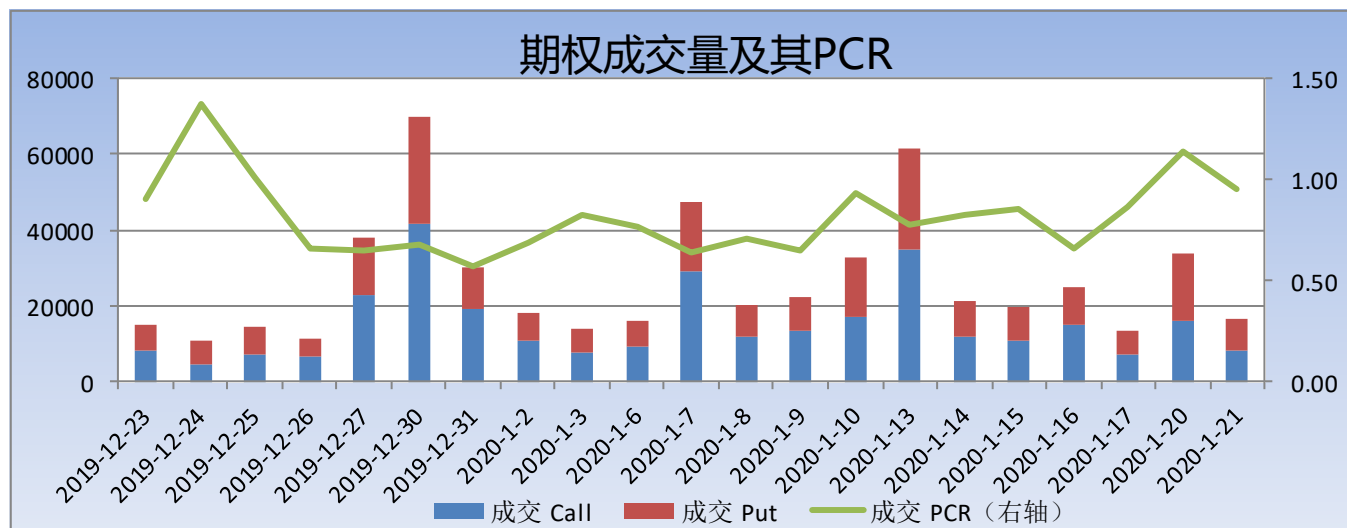
1. 每日主动成交量



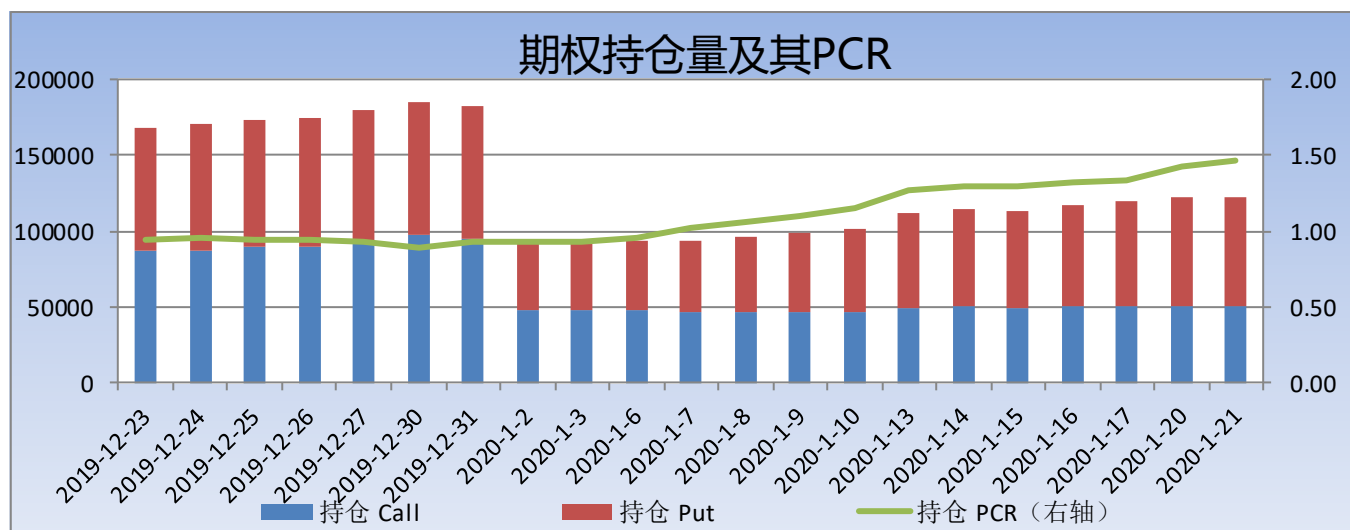
图表释义：

快涨主动成交—看涨期权（Call）外盘，慢涨主动成交—看跌期权（Put）内盘，慢跌主动成交—看涨期权（Call）内盘，快跌主动成交—看跌期权（Put）外盘。

2. 每日成交持仓

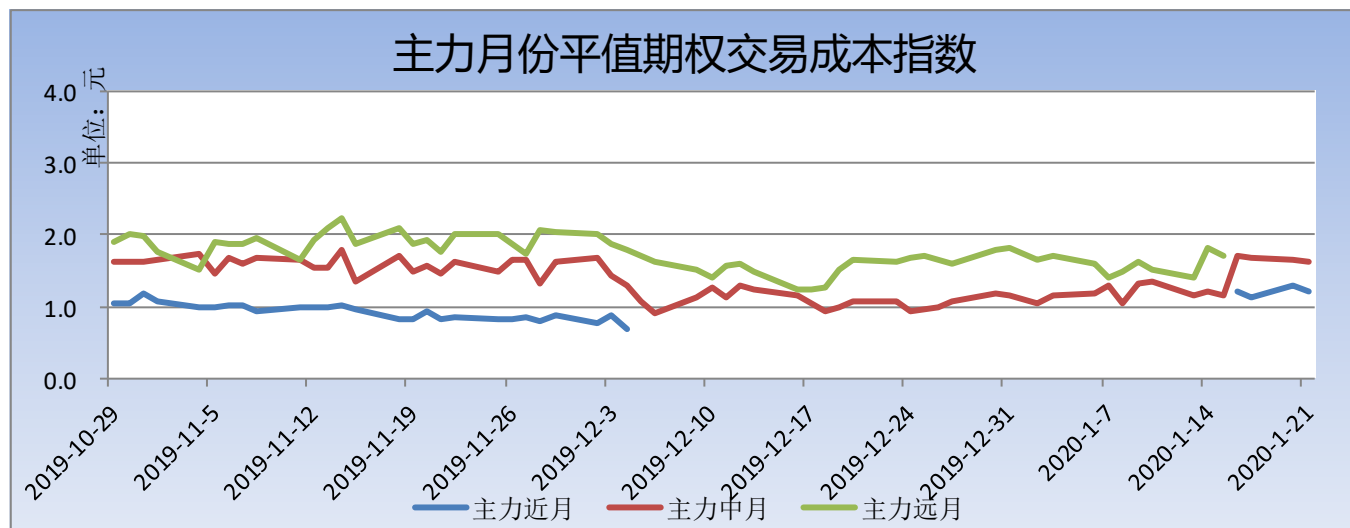


图表释义：期权成交量 PCR = Put 成交量/Call 成交量



图表释义：期权持仓量 PCR = Put 持仓量/Call 持仓量

3. 交易成本



4. 主力合约主动成交分布及持仓量变化

期货	SR005			SR009			SR101		
	买卖总量	持仓变化	买卖偏离	买卖总量	持仓变化	买卖偏离	买卖总量	持仓变化	买卖偏离
	281182	-27664	-3.75%	24845	-1581	-2.22%	282	88	-4.26%

期权	SR005-Call			SR005-Put			SR009-Call			SR009-Put		
	买卖总量	持仓变化	买卖偏离	买卖总量	持仓变化	买卖偏离	买卖总量	持仓变化	买卖偏离	买卖总量	持仓变化	买卖偏离
4200	0	0		0	-1							
4300	0	0		57	-39	-50.00%						
4400	0	0		0	0							
4500	0	0		0	0							
4600	10	-20	-50.00%	0	0							
4700	20	-10	-50.00%	0	0							
4800	0	0		7	-3	-7.14%	0	0		0	0	
4900	0	0		21	-1	-7.14%	0	0		1	0	50.00%
5000	0	0		160	150	-10.00%	0	0		120	60	-16.67%
5100	0	0		236	-3	-29.66%	0	0		91	37	41.21%
5200	8	0	-50.00%	609	-10	5.01%	44	29	-29.55%	67	13	24.63%
5300	116	0	-32.76%	302	-10	18.54%	12	17	-8.33%	75	-44	36.67%
5400	8	-1	-50.00%	1549	1138	-17.14%	0	0		20	-20	50.00%
5500	154	2	-25.97%	1214	586	24.88%	10	-15	-50.00%	21	0	50.00%
5600	130	-11	-13.85%	756	-153	9.26%	2	2	50.00%	178	75	-8.99%
5700	475	3	-6.42%	332	26	13.25%	34	18	5.88%	14	11	0.00%
5800	1285	63	-10.23%	386	82	7.25%	42	22	11.90%	30	0	-16.67%
5900	566	-64	-3.00%	179	-27	31.01%	20	20	-50.00%	3	-1	-16.67%
6000	849	14	-16.08%	73	10	44.52%	148	83	18.92%	2	-1	-50.00%
6100	552	172	3.80%	105	-30	2.38%	98	2	-20.41%	0	0	
6200	269	-111	-15.43%	32	16	50.00%	65	-5	-34.62%	8	9	50.00%
6300	722	-140	-17.87%	0	0		113	22	5.75%	0	0	
6400	623	-48	-8.43%	0	0		263	86	12.74%	0	0	

图表释义：

行为不同行权价格，列为不同月份的看涨和看跌期权；买卖总量为该合约的主动买入和卖出量之和，买卖偏离为主动买入、卖出的相对大小，取值范围-50%与 50%之间，越大表示主动买入越多，越小表示主动卖出越多。



免责声明： 以上内容所依据的信息均来源于交易所、媒体及资讯公司等发布的公开资料或通过合法授权渠道向发布人取得的资讯，我们力求分析及建议内容的客观、公正，研究方法专业审慎，分析结论合理，但公司对信息来源的准确性和完整性不作任何保证，也不保证所依据的信息和建议不会发生任何变化。且全部分分析及建议内容仅供参考，不构成对您的任何投资建议及入市依据，客户应当自主做出交易决策，独立承担交易后果，凡据此入市者，我公司不承担任何责任。未经公司授权，不得随意转载、复制、传播本网站中所有研究分析报告、行情分析视频等全部或部分材料、内容。对可能因互联网软硬件设备故障或失灵、或因不可抗力造成的全部或部分信息中断、延迟、遗漏、误导或造成资料传输或储存上的错误、或遭第三人侵入系统篡改或伪造变造资料等，我们均不承担任何责任。