

2020

6月4日



## 机构看市：白糖期权直播

(免责声明:相关研究报告仅反映研究人员个人观点,并不代表郑州商品交易所的观点和意见。)

### 要点概览

#### ● 市场概况

	成交量	变化	持仓	变化	成交PCR	持仓PCR
所有期货	741647	+278516	603928	-9349		
所有期权	31332	+11919	164057	-19112	84.08%	76.00%
期权占比	4.22%		27.16%			

注：数据来源为盘中 tick 数据汇总得到，未考虑盘后持仓对冲情况，因此可能与结算后数据有些许误差。

#### ● 主力期货行情

期货	收盘	涨跌	成交量	变化	持仓	变化
SR009	5072	+2.53%	650276	+249121	422379	-9725
SR101	4883	+1.79%	73337	+30057	154043	-653
SR105	4893	+1.70%	3431	+1936	5397	+963

#### ● 隐含波动率概况

期权	IV	变化	HV	IV偏离	交易成本	剩余期限
SR009	21.87%	+0.32%	18.42%	+18.73%	0.44%	64
SR101	21.54%	+0.36%	16.53%	+30.27%	0.69%	184
SR105						

注：各月份波动率是日内平值 Call/Put 的中间价 IV 平均值，交易成本是日内买卖半价差的均值（以 IV 为单位）

#### ● 行情看法及操作建议

	推荐策略/合约选择
方向性交易策略	<b>推荐策略：</b> 价格到达 4900 压力位附近，获利平仓，短期观察 <b>合约选择：</b> 无
波动率交易策略	<b>推荐策略：</b> 波动率处于合理范围 <b>合约选择：</b> 无

您的专属  
期权管家

永安期货期权总部

期权研究员

范林燕 Z0012886

fly@yafco.com

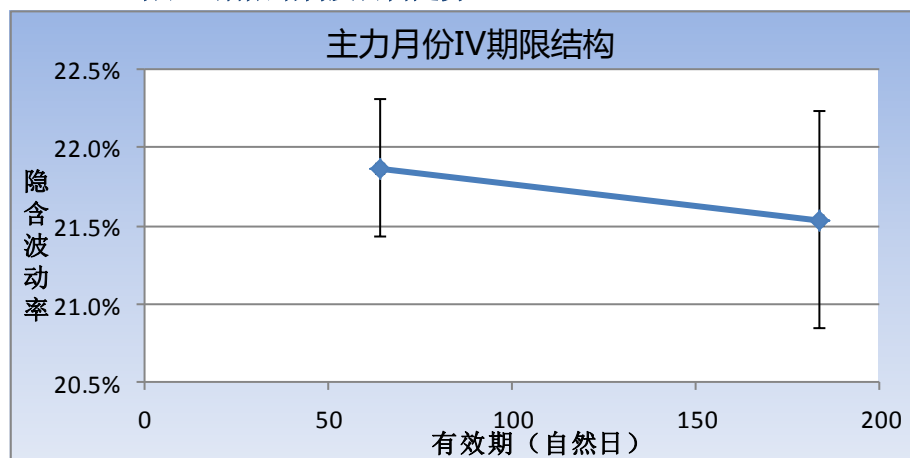
## 目录

要点概览 .....	0
一、 波动率交易 .....	2
1. 波动率期限结构 .....	2
(1) 当日 IV 期限结构及日内走势 .....	2
(2) 过去一个月 IV 走势及期限结构 .....	2
2. 各月份 IV 与 HV 走势 .....	3
(1) 主力近月 IV 走势以及偏离 HV 情况 .....	3
(2) 主力近月 IV 走势以及偏离 HV 情况 .....	3
二、 市场观察 .....	4
1. 每日主动成交量 .....	4
2. 每日成交持仓 .....	4
3. 交易成本 .....	5
4. 主力合约主动成交分布及持仓量变化 .....	6

## 一、波动率交易

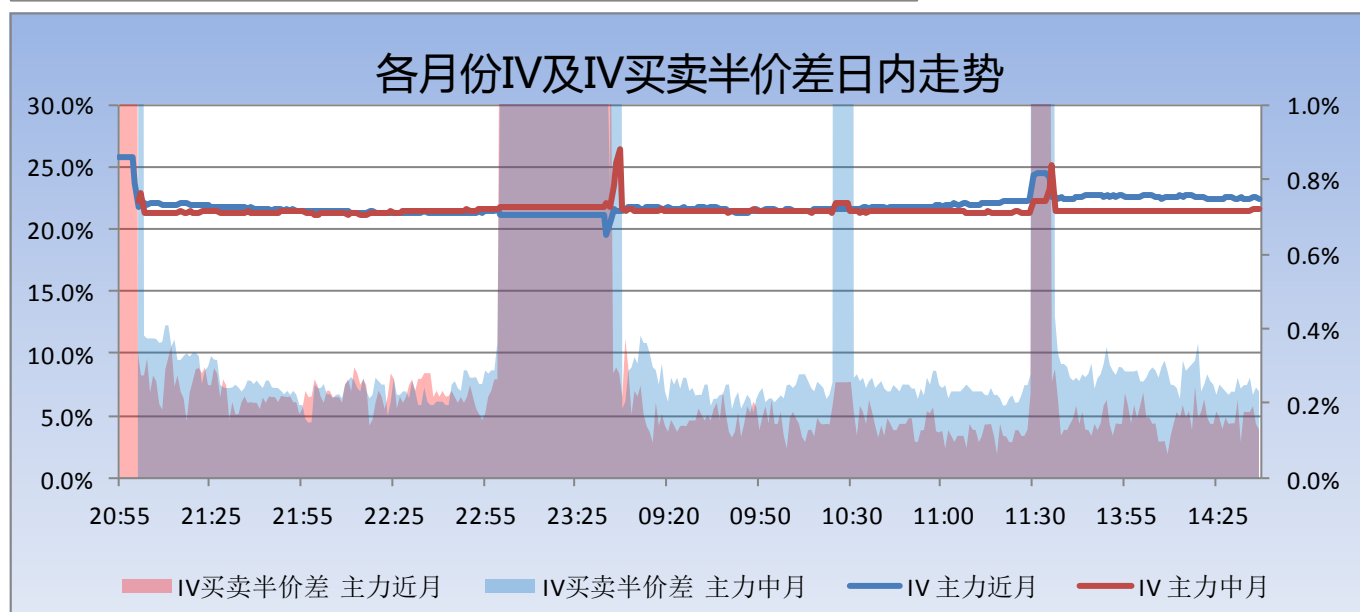
### 1. 波动率期限结构

#### (1) 当日 IV 期限结构及日内走势

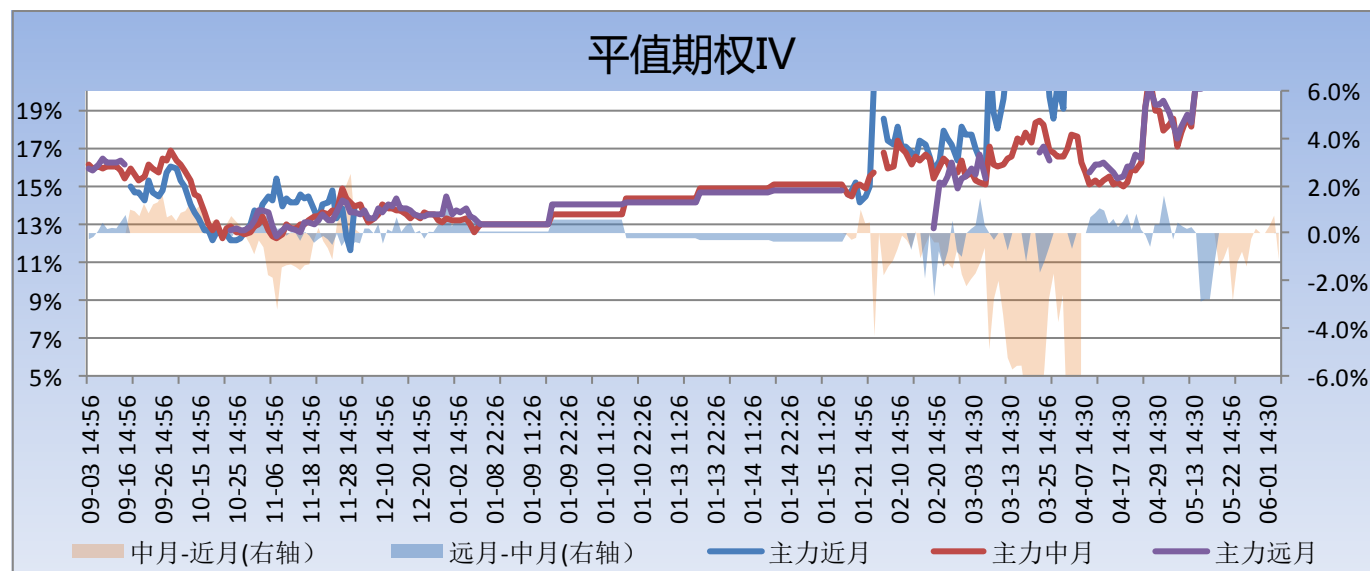


图表释义：

IV月间结构中各月份IV是使用开盘价确定的平值期权，全天中间价IV的平均值（Call/Put IV的平均值）；IV计算使用的是二叉树模型。图中的误差线表示该期权Call/Put以IV为单位的买卖价差宽度。

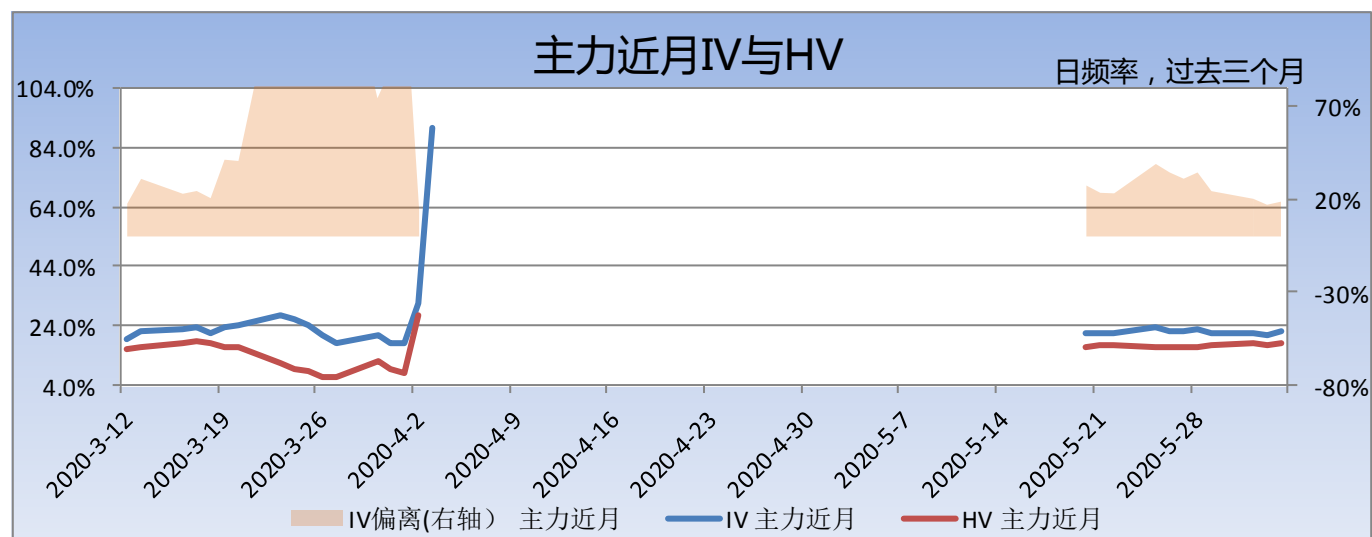


#### (2) 过去一个月 IV 走势及期限结构

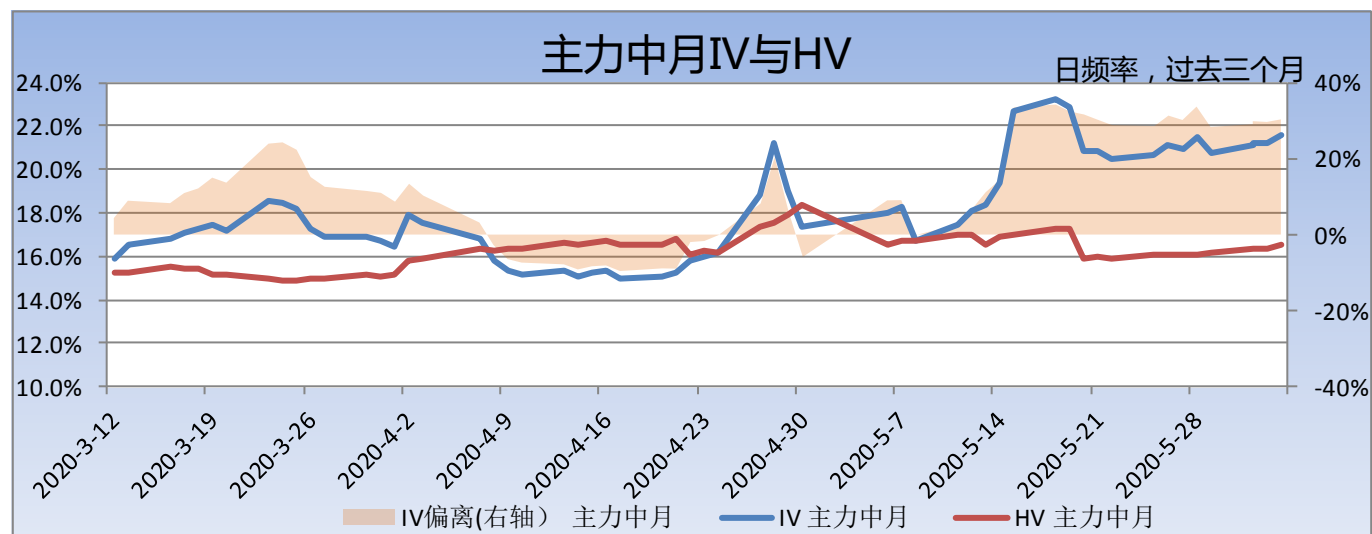


## 2. 各月份 IV 与 HV 走势

### (1) 主力近月 IV 走势以及偏离 HV 情况

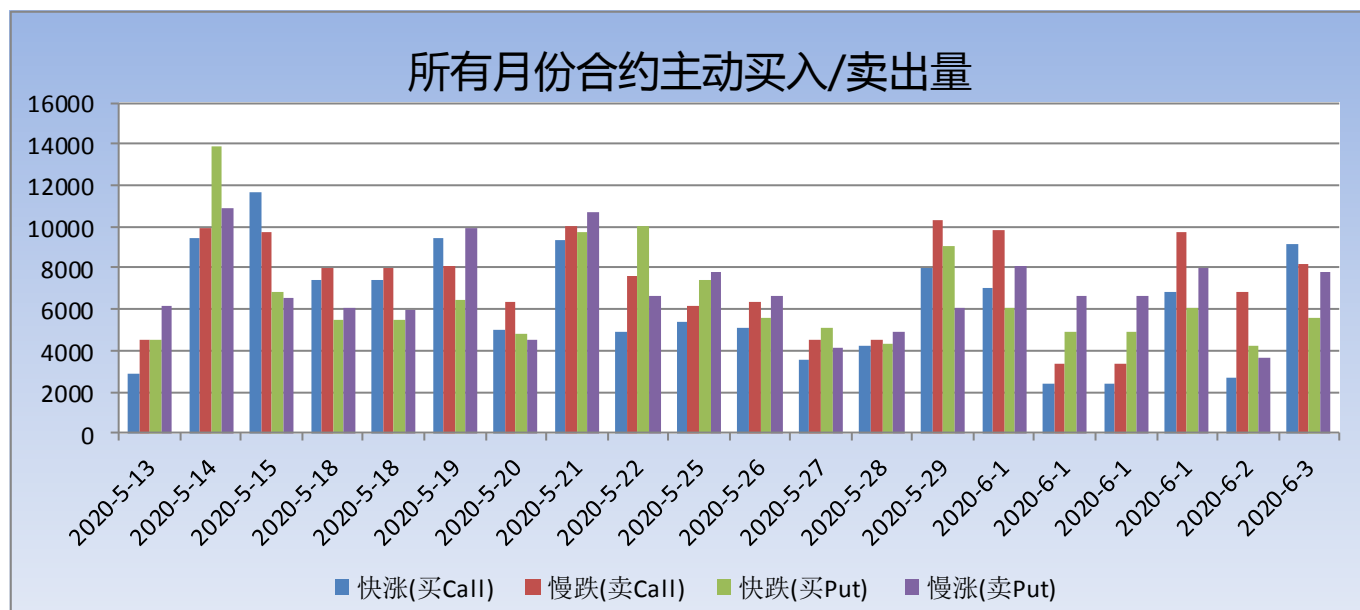


### (2) 主力中月 IV 走势以及偏离 HV 情况



## 二、 市场观察

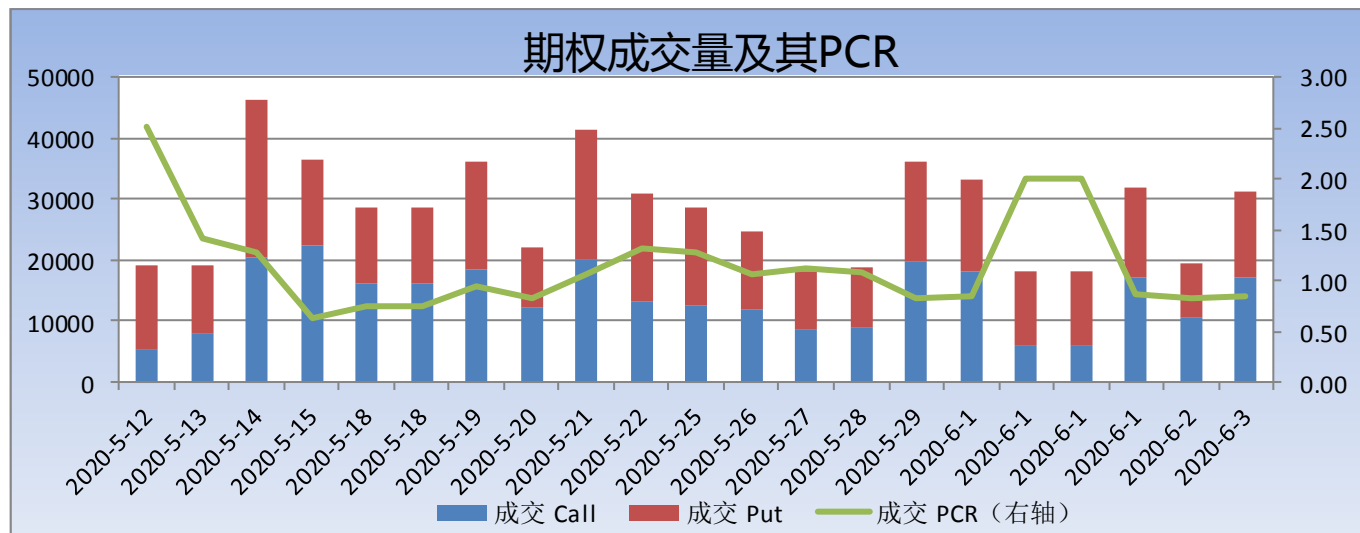
### 1. 每日主动成交量



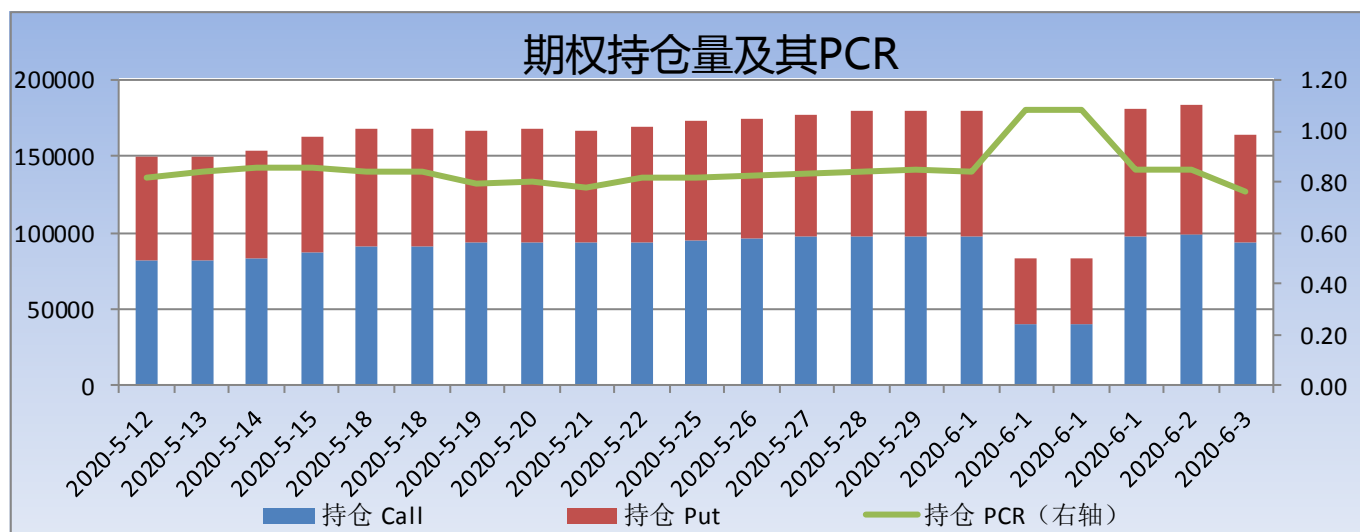
图表释义:

快涨主动成交—看涨期权(Call)外盘,慢涨主动成交—看跌期权(Put)内盘,慢跌主动成交—看涨期权(Call)内盘,快跌主动成交—看跌期权(Put)外盘。

### 2. 每日成交持仓

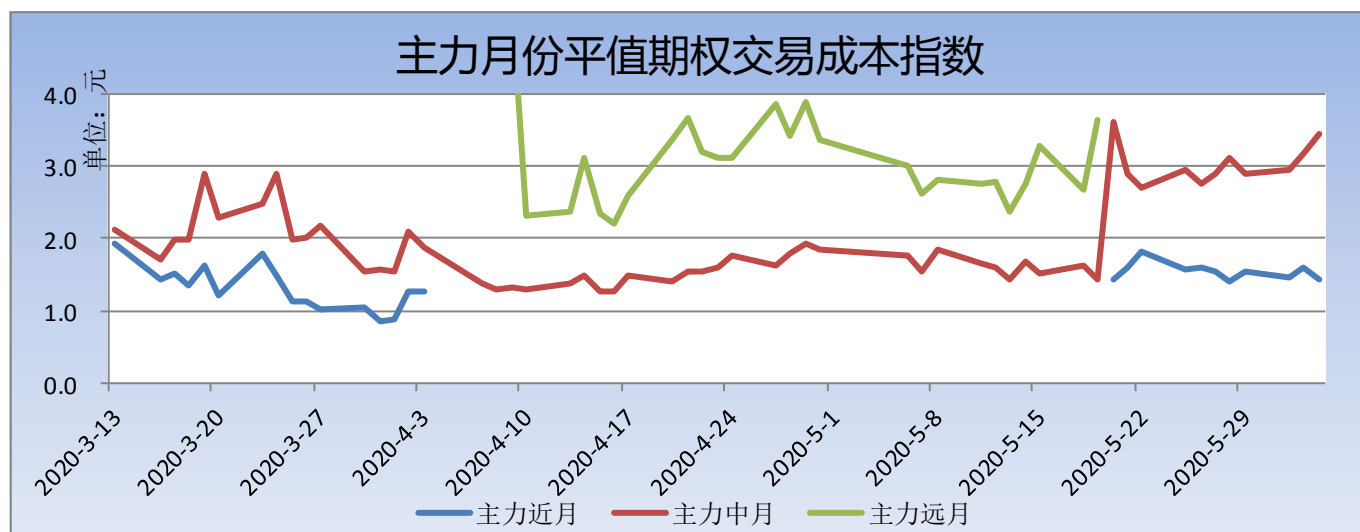


图表释义: 期权成交量 PCR = Put 成交量/Call 成交量



图表释义：期权持仓量 PCR = Put 持仓量/Call 持仓量

### 3. 交易成本



4. 主力合约主动成交分布及持仓量变化

期货	SR009			SR101			SR105		
	买卖总量	持仓变化	买卖偏离	买卖总量	持仓变化	买卖偏离	买卖总量	持仓变化	买卖偏离
	643380	-10049	0.41%	71460	-658	3.59%		963	

期权	SR009-Call			SR009-Put			SR101-Call			SR101-Put			SR105-Call			SR105-Put		
	买卖总量	持仓变化	买卖偏离	买卖总量	持仓变化	买卖偏离	买卖总量	持仓变化	买卖偏离	买卖总量	持仓变化	买卖偏离	买卖总量	持仓变化	买卖偏离	买卖总量	持仓变化	买卖偏离
4200																		
4300	20	30	50.00%	1171	351	5.59%				144	71	20.14%						
4400	0	9		1145	539	-12.36%				114	10	-28.95%						
4500	3	4	50.00%	1140	77	-15.00%				2								
4600	1	-1	50.00%	1809	460	-4.84%	0	0		20	-10	0.00%						
4700	1	-10	50.00%	855	296	2.75%	0	0		0	-1							
4800	80	-14	-3.75%	2149	89	-12.82%	29	23	29.31%	30	6	-30.00%						
4900	265	-71	5.09%	1358	-416	-19.07%	716	575	-15.08%	121	128	21.90%						
5000	1140	-411	2.02%	1921	-728	-6.74%	46	-15	-47.83%	10	10	50.00%						
5100	1780	-80	7.36%		274	20	-21.17%	98	55	-39.80%								
5200	2254	-137	3.46%	131	-23	-37.79%		50			30							
5300	1591	-231	7.07%	35	-15	44.29%		1			0							
5400	1425	541	12.53%	0	0			-13			0							
5500	1304	171	18.94%	64	0	50.00%		20			0							
5600	875	171	-28.06%	44	0	27.27%	108	-1	-21.30%		0							
5700	297	156	-0.17%	0	0		85	-63	-21.76%		0							
5800	409	-44	10.39%	0	10		354	-1	-12.99%		0							
5900	383	78	-0.65%	0	0			0			0							
6000	772	188	11.53%	22	-14	4.55%		0			0							
6100	159	2	-15.41%	0	0			-1			0							
6200	296	-131	-38.85%	0	0			-1			0							
6300	117	-64	41.45%	0	0		115	112	43.91%		0							
6400	547	253	18.01%	6	-1	-33.33%												

图表释义：

行为不同行权价格，列为不同月份的看涨和看跌期权；买卖总量为该合约的主动买入和卖出量之和，买卖偏离为主动买入、卖出的相对大小，取值范围-50%与 50%之间，越大表示主动买入越多，越小表示主动卖出越多。



**免责声明：** 以上内容所依据的信息均来源于交易所、媒体及资讯公司等发布的公开资料或通过合法授权渠道向发布人取得的资讯，我们力求分析及建议内容的客观、公正，研究方法专业审慎，分析结论合理，但公司对信息来源的准确性和完整性不作任何保证，也不保证所依据的信息和建议不会发生任何变化。且全部分析及建议内容仅供参考，不构成对您的任何投资建议及入市依据，客户应当自主做出交易决策，独立承担交易后果，凡据此入市者，我公司不承担任何责任。未经公司授权，不得随意转载、复制、传播本网站中所有研究分析报告、行情分析视频等全部或部分材料、内容。对可能因互联网软硬件设备故障或失灵、或因不可抗力造成的全部或部分信息中断、延迟、遗漏、误导或造成资料传输或储存上的错误、或遭第三人侵入系统篡改或伪造变造资料等，我们均不承担任何责任。